

Suojaa puhkeavien molaarien fissuurat mahdollisimman aikaisin

Vasta puhjennun epäkypsän molaarin suojaaminen on ratkaisevan tärkeää, koska se on erittäin altis happohyökkäyksille ensimmäisten 12 - 18 kuukauden aikana.

Toisin kuin yhdistelmämuovit, Fuji Triage sitoutuu kiilteeseen ja dentiiniin kemiallisesti kosteassa ympäristössä ja suojaa myös hampaan pinnan happo- ja bakteerihyökkäyksiltä.

Fissuuran pinnoittaminen: vaihe vaiheelta



Poista plakki fissuuroista ja oklusaalipinnalta. Ei sidosaineita - ei etsausta



Fuji Triage kapselin ohut kärki ja juoksevuus auttavat sitä tunkeutumaan syviin fissuuroihin. Moniin käyttötarkoituksiin riittää yksi kapseli.



Fuji Triagen kovettumista voi nopeuttaa (nopeutettu kovetus) valokovetuslaitteen lämmöllä.



Vaaleanpunainen väri auttaa visualisoinnissa viennin ja seurannan aikana sekä helpottaa kommunikointia.

Tri M. Blaque, Ranska

Helppoa ja tehokasta suojausta nuorille potilaille

Maksimaalinen pintasuojaus muutama helppo työvaihe



1. Poista plakki fissuuroista mekaanisesti harjakartion avulla.

2. Käytä GC Dentin Conditioneria oklusaalipinnan lisäpuhdistukseen. Vältä pinnan liiallista kuivaamista huuhtelun jälkeen.

3. Levitä ohut kerros Fuji Triagea oklusaalipinnalle, kuopat ja fissuurat mukaan lukien.

4. Nopeampi kovetus (nopeutettu kemiallinen kovetus) tapahtuu 20 - 40 sekunnissa* tai kemiallinen kovettuminen 4 minuutissa.

5. Levitä GC Fuji Varnish tai GC Fuji Coat LC heti viemisen jälkeen.

Tri E. Van Amerongen, Alankomaat

*Nopeutettu kovetus on mahdollista vain Fuji Triage Pink versiolla



GC Fuji Triage

Fuji Triage -kapselit
50 kapselia (sekoitettu tilavuus kapselia kohti 0,13 ml)

Fuji Triage -jauheneste
1-1-pakkaus: 15 g jauhe, 10 g (8 ml) neste, 6 g (5,7 ml) Dentin Conditioner, mittalusikka, sekoituslehtiö

Saatavana valkoisena ja vaaleanpunaisena.

Tarvikkeet optimaalisten tulosten saavuttamiseksi
Kiinnittymisen tehostamiseen:
GC Cavity Conditioner / GC Dentine Conditioner

Liiallisen kuivumisen estämiseen alkukovetuksen jälkeen:
GC Fuji Varnish / GC Fuji Coat LC

GC EUROPE N.V.
Head Office
Researchpark
Haasrode-Leuven 1240
Interleuvenlaan 33
B - 3001 Leuven
Tel. +32.16.74.10.00
Fax. +32.16.40.48.32
info@gceurope.com
http://www.gceurope.com

GC NORDIC AB
Finnish Branch
Vanha Hommaksentie 11B
FIN - 02430 Masala
Tel. & Fax. +358.9.221.82.59
info@finland.gceurope.com
http://finland.gceurope.com

'GC.'

Todella monipuolinen suoja kosteissakin olosuhteissa



Fuji Triage
GC:itä

Enemmän kuin pelkkä pinnoitusaine
Toimii hyvin myös vaikeissa suun olosuhteissa

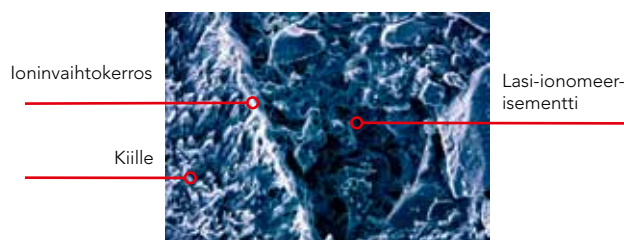
'GC.'

z L LF FI 2 09 12/10

Ensiluokkaista suojausta

Lapsi, aikuinen tai ikääntynyt, jokainen voi hyötyä Fuji Triagen tarjoamasta suojauksesta. Tämä ainutlaatuinen, kosteutta kestävä ja runsaasti fluoria luovuttava lasi-ionomeerisementti on potilaan ja hammaslääkärin ihanteellinen kumppani monissa tilanteissa!

- Itsesidostuminen ja tiivis sauma ilman sidosaineita tai etsausta



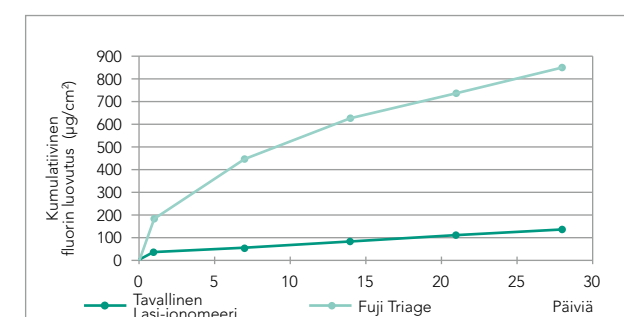
SEM-kuva tri H. Ngo.
Kuvassa on ioninvaihtokerros, joka merkitsee vahvaa kemiallista sidosta

- Esteettinen valkoinen väri tai vaaleanpunainen väri visualisointiin ja tarkkailuun



Optimaalinen juoksevuus ja paikallaan pysyvyys

- Kuusinkertainen fluorin luovutus antaa äärimmäisen suojan



Fluorin luovutus on kuusinkertainen tavalliseen lasi-ionomeeriin verrattuna - paljon suurempi kuin yhdistelmämuovipinnoitteilla.

GC:n tutkimus- ja kehitysoaston sisäisiä tietoja, tarkat tiedot saatavana pyynnöstä.

- Fuji Triagen juoksevuus ja kosteudenkestävyys auttavat sitä tunkeutumaan syviin kuoppiin ja fissuuriin



Kosteudenkestävyys mahdollistaa työskentelyn ilman eristystä tai kofferdamia.

- Työskentele omaan tahtiisi: kovettuu itsestään 4 minuutissa tai nopeutetulla kovetuksella vain 20 - 40 sekunnissa*

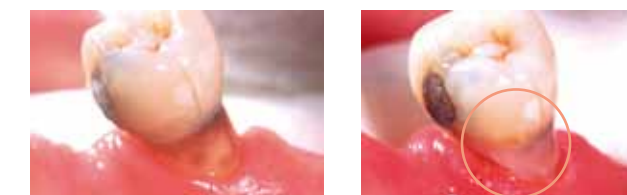


*Nopeutettu kovettuminen vain Fuji Triage Pink versiossa

Hyväksi todettu ja tehokas suojaus monenlaisissa

Juuripintojen suojaus ja kaulan eroosio

Paljastuneilla juuripinnoilla on demineralisaatioriski, johon liittyy kariesta ja eroosiota. Nyt nämä vaarassa olevat pinnat voidaan suojata aktiivisesti ohuella Fuji Triage kerroksella.



Juuripintojen suojausta tulee tarkkailla, etenkin jos potilaan syljenieritys on heikentynyt tai puskurikapasiteetti pienentynyt.

Herkkyden hoito

Fuji Triage, kemiallinen pinnoitusaine pysäyttää nesteen virtauksen dentiinitubuluksissa tuoden siten nopeaa ja pitkään kestävää helpotusta viiltelyyn.



Sen jälkeen dentiinitubulukset voi pinnoittaa Fuji Triagella ilman etsausta tai sidosaineita.

Väliaikaiset paikkaus

Fuji Triage on hyvä, vaihtoehto väliaikaisiin ja välivaiheen paikkauksiin. Se tarjoaa ylivoimaisen suojan bakteereilta verrattuna sinkkioksidiin/eugenoliin ja sinkkifosfaattisementteihin. Fuji Triage ehkäisee myös sekundaarikariesta.



Vaaleanpunaisen sävyn avulla potilas voi selvästi tunnistaa Fuji Triagen väliaikaisena ratkaisuna. Haluttaessa voidaan käyttää myös Fuji Triage Whitea.

Väliaikainen endodonttinen suojaus

Kun Fuji Triagea käytetään heti juurikanavan täytön jälkeen, se takaa tehokkaan koronaalisen tiivyyden mikrovootojen varalta ja fluorin luovutus auttaa ehkäisemään mahdollista kontaminaatiota tulevaisuudessa.



Juurikanavien hoidon jälkeen Fuji Triage on ihanteellinen pohja laminoimille, esim. yhdistelmämuovipaikkausten alle.

Fuji Triage on monipuolinen tuote kariksen ehkäisemiseen ja hallintaan. Se on suunniteltu erityisesti terveen hammasrakenteen säilyttämiseen ja remineralisoitumisen edistämiseen.

Kariksen tasapainottaminen

Kun potilaalla on useita aktiivisia leesioita, Fuji Triagea käyttämällä avoimet kaviteetit saa suljettua ja siten pysäytettyä kariksen etenemisen. Kariksen tasapainottamistekniikat ovat erityisen hyödyllisiä hoidettaessa ikääntyneitä, hammaslääkäripelosta tai terveysongelmista kärsiviä ja hyvin nuoria potilaita.



Vain pehmeä dentiini poistetaan ultrahitaan käsikappaleen tai käsi-instrumenttien avulla. Preparoidaan 2 mm:n puhtaat reunat optimaalisen tiivyyden takaamiseksi. Fuji Triage tiivistää demineralisoituneen dentiinin ja luovuttaa fluoria, joka auttaa sen uudelleenmineralisoitumista.

Epäsuora pulpan peittäminen

Erittäin syvässä kaviteeteissa pehmeämpi demineralisoitunut dentiinikerros pulpan päällä jätetään koskemattomaksi pulpan paljastumisen välttämiseksi** ja sisäisen demineralisoitumisen mahdollistamiseksi.



Fuji Triage:a on käytetty tehokkaan tiivyyden aikaansaamiseksi ja pulpan päällä olevan dentiinin parantamiseksi.

Mi- restauraatiot

Minimaalisten preparointitekniikoiden lisääntyneen käyttöön on tuonut tarpeen juoksevammalle lasi-ionomeerille, joka muokkautuu hyvin mikropreparoihiin kaviteetteihin. Fuji Triage White on suositeltava ratkaisu juoksevuutensa, nopean kovettumisensa, sileän pintansa ja esteetiikkansa ansiosta.



Mikropreparointi voidaan tehdä ultrahienoilla timanttipurilla, ilma-abraasio tekniikalla tai otsoihoidoilla.

**Edellyttäen, ettei potilaalla ole oireita peruuttamattomasta hammasytimen tulehduksesta