

FENDERWEDGE®



Suojaa ja separoi

INDIKAATIOT
Hampaan suojaaminen ja separointi preparoinnin ajan

TOIMINTA
FenderWedge on teräslevyn ja muovisen kiilan yhdistelmä. Asettamalla hampaan väliin se tarjoaa suojan ikenelle ja separoi hampaita, helpottaen matriisin vientiä

KÄYTTÖ
FenderWedge voidaan asettaa bukkaalisesti tai linguaalisesti. Sitä on saatavana neljää värikoodattua kokoa. fenderWedge tulee asettaa paikoilleen kevyttä tasaista voimaa käyttäen, jolloin se on stabiili koko preparoinnin ajan.

FENDERPREP™



Uutuus!

Suojaa isojen preparaatioiden aikana

INDIKAATIOT
FenderPrep suojaa viereistä hammasta ja ympäröivää ientä kaikissa merkittävissä preparoinneissa, kuten kruunut, laminaatit ja inlayt.

TOIMINTA
FenderPrep on kiilan ja metallilevyn yhdistelmä. Siinä on ohut "venemäinen kärki", joka mahdollistaa sen asettamisen tiiviisti apoksimaalaisesti, samanaikaisesti suojaten ientä vahingoittumiselta.

KÄYTTÖ
FenderPrep voidaan käyttää sekä bukkaalisesti että linguaalisesti. Teräslevy on perforoitu mahdollistaen sen taivuttamisen ennen asettamista, jolloin se nojaa viereistä hammasta vasten tarjoten paremman tilan ja näkymän, säästäten aikaa ja lisäten turvallisuutta.

FENDERMATE®



Matriisi II-luokan yhdistelmämuovitäytteille

INDIKAATIOT
Sektorimatriisi pieniin ja keskisuuriin luokan II muovitäytteisiin, sopii yli puoleen kaikista luokan II täytteistä.

TOIMINTA
FenderMate sektorimatriisin ja kiilan yhdistelmä, jonka muoto helpottaa paikoilleen asettamista. Matriisin kaareva muoto mahdollistaa tiukan kontaktin. Matriisin muoto mahdollistaa luonnollisen kontaktin.

KÄYTTÖ
FenderMate on suunniteltu käytettäväksi joko bukkaalisesti tai linguaalisesti. FenderMate on saatavana kahta eri kiila kokoa.

FENDERPRIME™



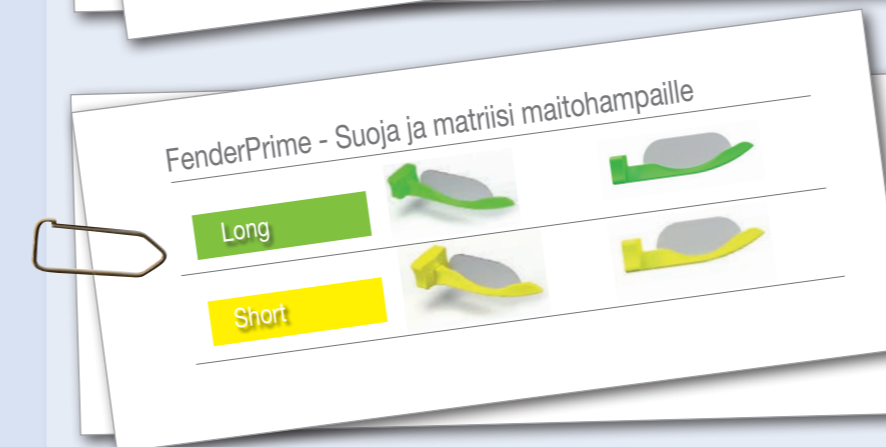
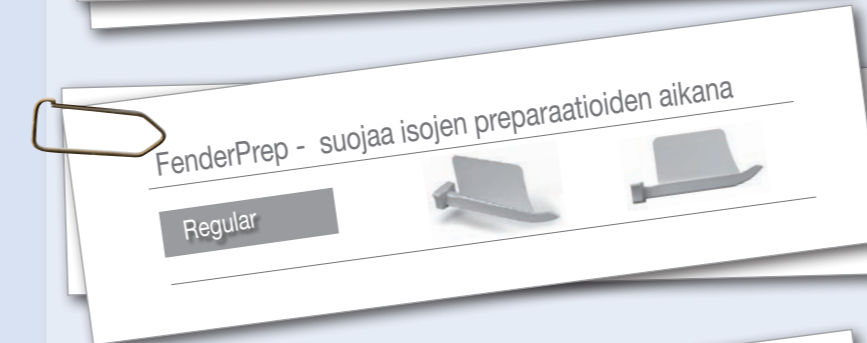
Uutuus!

Suoja ja matriisi maitohampaille

INDIKAATIOT
Preparointisuoja ja sektorimatriisin uniikki yhdistelmä luokan II täyhteisiin maitohampaissa. FenderPrime mahdollistaa nopean, helpon ja turvallisen täyteen maitohampaissa.

TOIMINTA
FenderPrime on muovinen kiila metallisella levyllä, joka asetetaan apoksimaalaisesti. "Venemäinen muoto" kärjessä mahdollistaa sen asettamisen tiiviisti ientä vaurioittamatta ja pienentää verenvuotoa. Ennen täyteen tekoa voidaan taivuttaa hampaan muotoon.

KÄYTTÖ
FenderPrime on saatavana kahtena kokona, lyhyt ja pitkä. Tarvittaessa voidaan varmistaa hammaslangalla.



340-1111 © Directa AB

FenderWedge® (Registered design) and FenderMate® (Registered Design and Patent pending) are registered trademarks owned by Directa AB.

DIRECTA AB P.O. Box 723, SE-194 27 Upplands Väsby, Sweden
Tel: +46 8 506 505 75, Fax: +46 8 590 306 30, info@directadental.com, www.directadental.com

DIRECTA
Design by Dentists

FENDERWEDGE®

Suojaa ja separoi



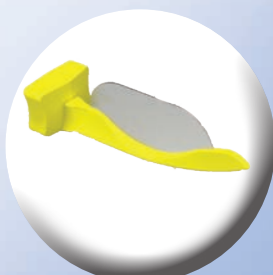
FENDERPREP™

Suojaa isojen preparaatioiden aikana



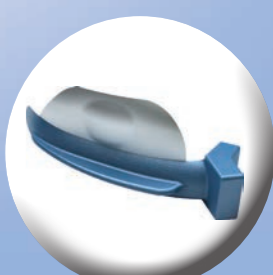
FENDERPRIME™

Suoja ja matriisi maitohampaille



FENDERMATE®

Matriisi II-luokan yhdistelmämuovitäytteille



FENDERWEDGE®

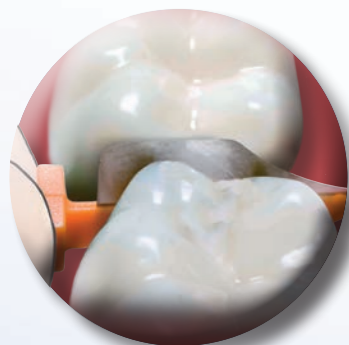
FENDERWEDGE®
THE DENTAL
ADVISOR
++++

FENDERPREP™

Uutuus!

Suojaa ja separoi

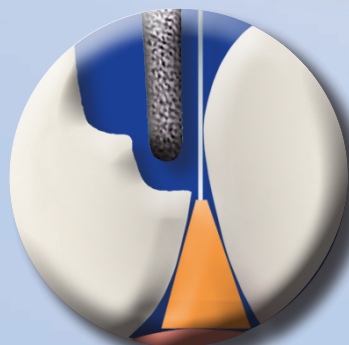
Suojaa hammasta ja ientä preparoinnin aikana



Asetetaan kuin kiila



Separoi preparoinnin aikana.
Pysyy paikoillaan.



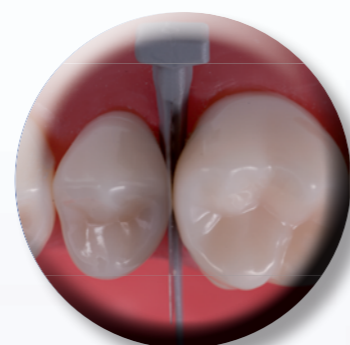
Suojaa viereistä hammasta



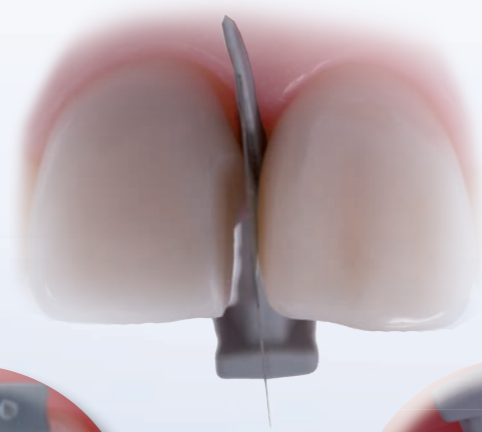
FenderWedge käytön jälkeen



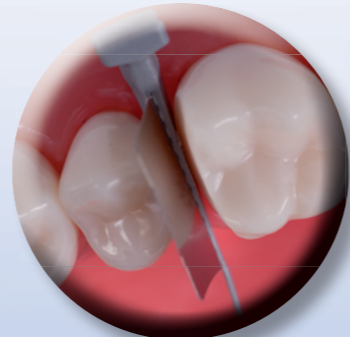
Taivuta levyä pois päin
preparoinnista ennen asettamista



...bukkaalisesti tai linguaalisesti



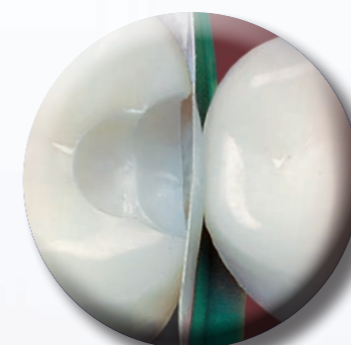
Suojaa viereistä hammasta
preparoidessa...



... ja ientä

FENDERMATE®

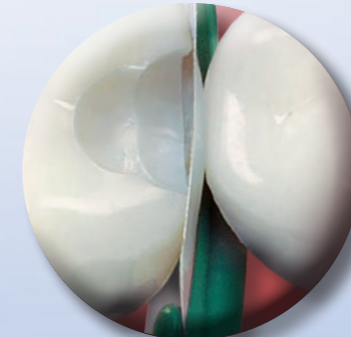
Matriisi



Taipuu paikoilleen



Matriisin kaareva muoto
aikaansa luonnollisen
kontaktin



Tiivis kervikaalisesti, ei ylimääriä



Joustava siipi separoi ja täyttää
kervikaalisesti

FENDERPRIME™

Uutuus!

Suoja ja matriisi maitohampaille



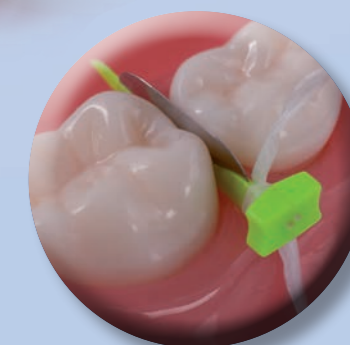
Aseta bukkalisesti tai linguaalisesti



Suojaa preparoinnin aikana
naapurihammasta ja ientä



Taivutettava matriisi



Voidaan varmistaa hammaslangalla