

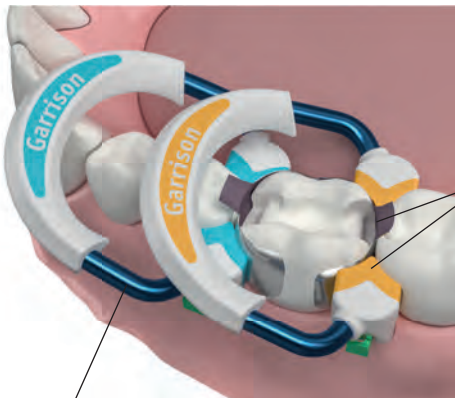
# STRATA-G™

## Sektorimatriisijärjestelmä

UUTUUS!

Nyt entistä nopeampi ja luotettavampi!

Strata-G™ 270° Seal™ ja ylimäärien erinomainen hallinta!



### Luotettavat, tiiviit kontaktit

Vedetystä nikkeli-titaanista tehdyt renkaat ja PEEK tuottavat tasaisen separointivoiman pitempään!

Nitinol (vedetty lanka - molekyyllitasolla järjestynyt nikkeli-titaani) on vahva ja kestävä; renkaita on helpompi avata, mutta ne pitävät kuitenkin jännityksensä pitempään. Ultrakestävä PEEK lisää separointivoimaa ja kestävyyttä.

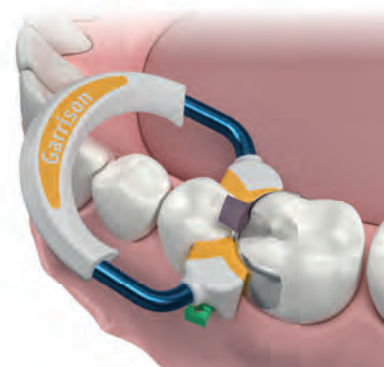
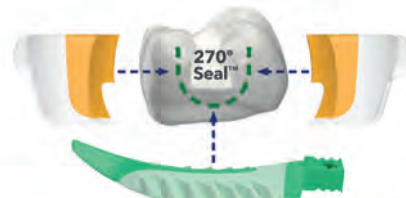
### Ennustettavammat muodot helpommin

Matriisinauhojen JA renkaiden korostettu reunaharju auttavat aikaansaamaan viimeistellyn tyylin!

### Nopeampia, vähemmän turhauttavia luokan II täytteitä

Strata-G™ renkaat, nauhat ja kiilat saavat yhdessä aikaan tiiviin 270° Seal™:n, joka estää ylimäärien synnyn.

Renkaat eivät ponnahta irti hampaista retentiokärkien ansiosta ja uskomattomalla vihreällä Wide Preparation -renkaalla korjaat hankalat laajat preparoinnit ongelmitta.



# STRATA-G™

Tuote	Kuvaus
SGR01	Strata-G™ renkaita (1x vihreä, 1x oranssi, 1x sininen)



Lyhyille  
hampaille ja  
virheasentoissa

Tuote SG400  
(2 kpl/pakkaus)



Isoille  
molaareille

Tuote SG500  
(2 kpl/pakkaus)



Laajat kaviteetit  
kuspia puuttuu

Tuote SG600  
(2 kpl/pakkaus)



Tuote FXP01

**Pehmeä silikoni, joka mukautuu kaikille hammassuodoille ja kova muoviydin (polymeeri), joka aikaansaa parhaan separoinnin.**

## Voimakas separointi, ja silti kevyempi avata!

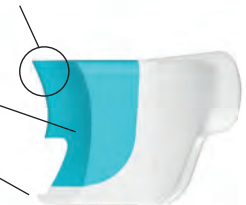
Nitinol vedetyn nikkeli-titaanilangan molekyyliarakenteen antaa sille ylivoimaisia ominaisuuksia ja silti renkaan avaaminen vaatii vähemmän voimaa. Garrisonin kehittämä StrataSet™ nikkeli-titaanilangan käsittely maksimoi tämän edistyneen materiaalin elinkaaren. Renkaiden avaaminen on nyt helpompaa ja niiden separointiteho pysyy kauemmin.

## Parempi anatomia - lyömätön pito

Korostettu reunaharju ohjaa ja tukee matriisinauhoja.

StrataBond™ silikonilla saadaan lyömätön ylimäärien esto.

Ultra-Grip™ retentioulokkeiden ote hampaasta on tiukka, mutta ne ovat hellävaraisia papillalle.





SG-KSH-10



Käyttöohjeet

**UUTUUS!**

# STRATA-G™

## Sektorimatriisijärjestelmä

Kaikilla lajitelmillä on 60 päivän Rahat takaisin-takuu.\*\*

Tuote	Kuvaus
<b>SG-KS-00 Aloitussarja</b>	<p>3x Strata-G™ rengas (1x lyhyt sininen, 1x pitkä oranssi, 1x leveä vihreä), 100x Strata-G™-matriisinauhat, 5 kokoa (20x kutakin valkoinen 3,5mm, harmaa 4,5mm, violetti 5,5mm, vihreä 6,5mm, sininen 7,5mm), 80x Strata-G™ kiilaa, 4 kokoa (20x kutakin x-small/keltainen, small/sininen, medium/oranssi, large/vihreä), 1x muottitaotut rengaspihdit FXP01 (s. 41)</p>
<b>SG-KSH-10 All-in-One pakkaus</b>	<p>3x Strata-G™ rengas (1x lyhyt sininen, 1x pitkä oranssi, 1x leveä vihreä), 50x Strata-G™-matriisinauhat, 5 kokoa (10x kutakin valkoinen 3,5mm, harmaa 4,5mm, violetti 5,5mm, vihreä 6,5mm, sininen 7,5mm), 50x Strata-G™ Firm-matriisinauhat, 5 kokoa (10x kutakin premolaari 4,3mm, pieni kaulakivi 5,9mm, premolaaari/pieni molaari 5,3mm, molaari 6,1mm, molaari/ suuri kaulakivi 7,7mm), 80x Strata-G™ kiilaa, 4 kokoa (20x kutakin x-small/keltainen, small/sininen, medium/oranssi, large/vihreä), 1x muottitaotut rengaspihdit FXP01 (s. 41) 10x VariStrip™ (s. 29), 5x Margin Elevation Bands (s. 36-37)</p>
<b>SG-KS-40 Vakiosarja</b>	<p>3x Strata-G™ rengas (1x lyhyt sininen, 1x pitkä oranssi, 1x leveä vihreä), 50x Strata-G™-matriisinauhat, 5 kokoa (10x kutakin valkoinen 3,5mm, harmaa 4,5mm, violetti 5,5mm, vihreä 6,5mm, sininen 7,5mm), 40x Strata-G™ kiilaa, 4 kokoa (10x kutakin x-small/keltainen, small/sininen, medium/oranssi, large/vihreä), 1x muottitaotut rengaspihdit FXP01 (s. 41)</p>

\*\*Ei tuote tyydytä, palauta se meille hammastarvikeliikkeesi kautta ja saat täyden hyvityksen.

# STRATA-G™

## Sektorimatriisinauhat

**UUTUUS!**

	Lapsipotilaat	Premolaarit	Premolaarit ja pienet molaarit	Molaarit	Molaarit, joissa on syvä kervikaalinen preparointi
<b>Tarttumattomat Strata-G™-matriisinauhat</b>					
0,038 mm ohut					
Korkeus	3,5 mm	4,5 mm	5,5 mm	6,5 mm	7,5 mm
Tuote	<b>SG050</b>	<b>SG100</b>	<b>SG175</b>	<b>SG200</b>	<b>SG300</b>
Lukumäärä	100/pakk	100/pakk	100/pakk	100/pakk	100/pakk



Strata-G™ nauhalajitelma, 400 nauhaa (80x kutakin valkoinen 3,5mm, harmaa 4,5 mm, violetti 5,5 mm, vihreä 6,5 mm, sininen 7,5 mm)

### SGB01

Strata-G™ nauhalajitelma, 200 nauhaa (40x kutakin valkoinen 3,5mm, harmaa 4,5 mm, violetti 5,5 mm, vihreä 6,5 mm, sininen 7,5 mm)

### SGB02

### Optimoitu reunaharju

Strata-G™ nauhat aikaansaavat muotoa ja ohjausta luokan II reunaharjun rakentamiseen ilman, että pääsysi alueelle estyy.

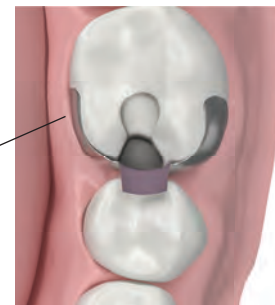


### ProfileBooster™ subgingivaalinen uloke

Luonnollisen kervikaalisen muodon rakentaminen haastavissa tilanteissa on helppoa käyttäen Strata-G™ matriisinauhoja - niissä on oikea muoto sisäänrakennettuna!


**Matriisinauhujen poistaminen on helppoa**, non-stick pinnoite vähentää adheesiota komposiittiin uskomattomat 92 %.

Korostettu reunaharju ohjaa ja tukee matriisinauhoja.



## Muotoiltu tiiviimmäksi

Käännetty V-muoto istuu matalammalla ja tiivistää syvemmillä hammasvälissä, ja joustavat sivut ja Soft-Face™ TPE -pinnat sallivat Strata-G™ -kiilojen helpon mukautumisen kuoppiin ja epätasaisuuksiin.

	XSmall keltainen ●	Small sininen ●	Medium oranssi ●	Large vihreä ●
Strata-G™ Kiilat				
Tuote	SGYL	SGBL	SGOR	SGGR
Lukumäärä	100/pakk	100/pakk	100/pakk	100/pakk



Strata-G™ Wedge Kit 400/pakk (100x kutakin x-small/keltainen, small/sininen, medium/oranssi, large/vihreä)

### SGK4

Strata-G™ Wedge Kit 200/pakk (50x kutakin x-small/keltainen, small/sininen, medium/oranssi, large/vihreä)

### SGK4-M

# STRATA-G™

## Sektorimatriisihiilat

**UUTUUS!**

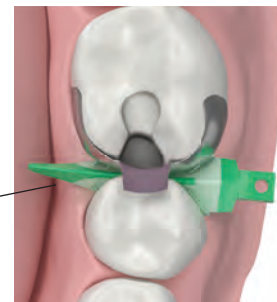


### Voidaan myös pinota

Sileän tunnelirakenteen vuoksi kiilat voi helposti asettaa päällekkäin. Tästä on hyötyä, jos ien on vetäytynyt tai jos halutaan asettaa kiiloja sekä bukkaali- että linguaalipuolelta.



Hellävarainen papillalle.  
Sileä tunnelimuoto ja pyöristetyt reunat liukuvat papillan yli aiheuttaen vähemmän traumaa.





# STRATA-G™

Sektorimatriisijärjestelmä

UUTUUS!

*Klininen tapaus*

Tohtori Martin von Sontagh (Lustenau, Itävalta) käyttää Garrison Dental Solutionsin uutta Strata-G™-sektorimatriisijärjestelmää.



1



2



3



4



5



# STRATA-G™

Ensimmäiset kestävät, ruostumattomasta teräksestä valmistetut renkaiden erotuspihdit hammaslääkärikäyttöön.

Riippumatta kätesi koosta tai vahvuudesta, Strata-G™ renkaiden erotuspihdeillä kontrolloit tarkasti jopa supervahvojen separointirenkaiden asettamisen leveimmillekin molaareille.



Voidaan käyttää kaikkien yleisesti käytössä olevien separointirenkaiden kanssa.

Composi-Tight® 3D Fusion™  
Rengaspihdit  
FXP01

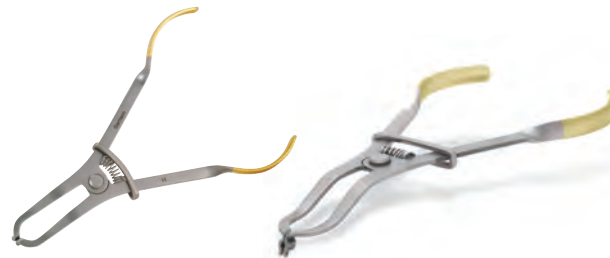
## Kliininen vinkki

Useimmat tavalliset kofferdampihdit eivät pysty avaamaan Garrisonin vahvoja renkaita tarpeeksi, jotta renkaat voisi asettaa turvallisesti molaarille. Siksi suosittelemme vahvasti, että käytät Garrisonin erityisesti tätä tarkoitusta varten valmistettuja pihtejä potilasturvallisuuden takia jotta rengas ei irtoaisi.



## Ring Placement Forceps

Holds all your sectional matrix system rings.



Renkaan viejäpihdit  
AUMRDF-100

Yleiskäyttöiset pihdit  
Ihanteelliset Kofferdamklammereille  
UNVF-100



## Strata-G™ Soft-Face™ -renkaiden käyttöohjeet luokan II restauraatioissa

1. **Aseta kofferdam paikalleen.** Alueen eristäminen auttaa estämään veren ja syljen aiheuttamaa kontaminaatiota. Pienten partikkelien joutumista hengitysteihin on varottava samalla tavalla kuin monissa muissakin hammaslääketieteellisissä toimenpiteissä.
2. **Preparoi hammas konservatiivisesti luokan II preparointiohjeiden mukaisesti.**
3. **Aseta mukautuva osamatriisi paikalleen.** Valitse matriisi joka vastaa hampaan okklusaaligingivaalista korkeutta parhaiten. Suuntaa Grab-Tab™ kohti okklusaalista reunaa ja voit taivuttaa sen sitten viereisen hampaan päälle. (Kuva 1)
4. **Aseta Strata-G™ -kiila.** Pidä sormellasi matriisia paikoillaan, jotta kiila ei siirrä matriisia paikalleenasettamisen aikana. Kiilaa tiukasti, koska suuren viskositeetin yhdistelmämuovi voi muuten täppäyksen aikana aiheuttaa matriisiin siirtymisen pois hampaalta. (Kuva 2)
5. **Kiinnitä Strata-G™ Soft-Face™-renkas.** Valitse oikean kokoinen separointirengas ja levitä sitä \*Composi-Tight®-renkaan asetuspihdeillä ja aseta se kiilan päälle. (Kuva 3)
6. **Erittäin tärkeää:** Paina matriisi tiukasti kiinni viereiseen hampaaseen halutulla kontaktialueella.
7. **Käytä haluamaasi etsaus-, desinfiointi- ja sidostustekniikkaa** noudattaen valmistajan käyttöohjeita. Applikoi haluamasi yhdistelmämuovi valmistajan ohjeiden mukaan.
8. **Irrota rengas, kiila ja matriisinauha.**
9. **Muotoile ja kiillota restaurointi.**

## Päällekkäiset renkaat ja MOD-täytteet

Oranssit ja siniset Strata-G™ Soft-Face™-renkaat on suunniteltu siten, että niiden asettaminen päällekkäin on mahdollista, kun tehdään MOD-täytteitä tai usean hampaan samanaikaisia korjauksia. Garrison Premier rengaspihdit\* sallivat vaihtoehtoisesti distaalisen renkaan asettamisen käännettynä toisin päin eli "perhos-asentoon". (Kuva 4)

\* (Garrisonin tuotenumero FXP01 Rengaspihdeillä saat runsaasti voimaa avata ja asettaa renkaat turvallisesti paikoilleen. HUOMAUTUS: Useimmat kofferdampihdit eivät jaksa avata Strata-G™-renkaita tarpeeksi niiden asettamiseksi paikoilleen.)



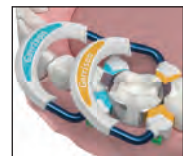
Kuva 1



Kuva 2



Kuva 3



Kuva 4