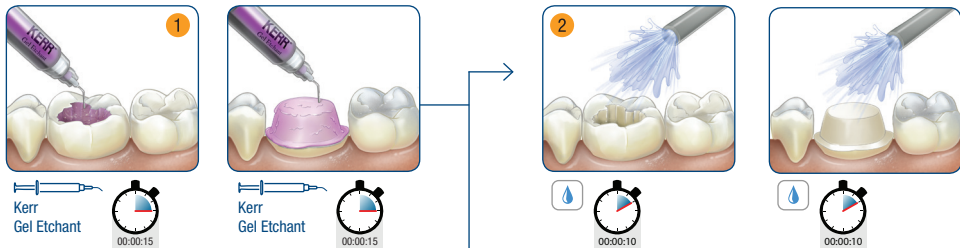


Phosphoric Acid Etch (Direct and Indirect)

Total Etch



Selective Etch



kerrdental.com

en: Refer to complete Instructions for Use regarding specifics by indication.

fr: Reportez-vous au mode d'emploi détaillé en ce qui concerne les particularités par indication.

es: Consulte las instrucciones de uso completas para conocer algunos aspectos específicos por indicación.

de: Einzelheiten zu Indikationen finden Sie in der vollständigen Gebrauchsanweisung.

it: Fare riferimento alle Istruzioni per l'uso complete per quanto riguarda le specifiche per l'indicazione.

da: Se den komplette brugsvejledning vedrørende specifikationer i forhold til indikationer.

sv: Se komplett bruksanvisning angående specifik information per indikering.

el: Ανατρέξτε στις οδηγίες χρήσης για διευκρινίσεις ανά ένδειξη.

nl: Raadpleeg de complete gebruiksaanwijzing voor specifieke instructies per indicatie.

no: Se komplett bruksanvisning vedrørende detaljer ved indikasjon.

fi: Katso käyttöaiheita koskevat tiedot käyttöohjeista.

pt: Consulte as instruções de utilização completas no que respeita às especificidades por indicação.

pl: Szczegółowe informacje o wskazaniach do zastosowania znajdują się na ulotce produktu.

ru: Особенности в отношении показаний см. в подробных инструкциях по использованию.

ro: Consultați instrucțiunile complete de utilizare cu privire la caracteristicile pe baza indicațiilor.

hu: Az indikációk szerinti specifikációkat tekintse meg a teljes szövegű Használati útmutatóban.

si: Za posebnosti pri posameznih indikacijah glejte celotna navodila za uporabo.

cs: Informace o specifikacích v závislosti na indikaci najdete v kompletním návodu k použití.

OptiBond, Unidose, NX3, Maxcem Elite, Demi, and Kerr are all trademarks owned by Kerr Corporation and are registered with the U.S. PTO and other countries.

tr: Endikasyona göre ayrıntılar için Kullanım Talimatları'na başvurun.

et: Täpsemad kasutusjuhised olenevalt otstarbest leiab juhendi täisversioonist.

lv: Specifisku informāciju par indikācijām skatiet pilnā lietošanas instrukcijā.

lt: Specifines savybes pagal indikacijas žr. išsamesio naudojimo instrukcijose.

sk: Informácie o špecifikáciách v závislosti od indikácie nájdete v kompletnom návode na použitie.

ar: ارجع إلى تعليمات الاستخدام الكاملة للاطلاع على الخصائص حسب الدواعي.

bg: Вижте пълните инструкции за употреба за специфични действия според индикацията.

hr: Proučite cjelovite Upute za uporabu u vezi s pojedinostima po indicaciji.

sr: Pogledajte celokupna uputstva za upotrebu za deo koji se odnosi na određene primene.

ja: 適応別の仕様については、取扱説明書全文を参照してください。

ko: 용도별 세부 사항은 사용법 전체 내용을 참조하십시오.

zh: 有关具体适应症，请参阅完整使用说明。

zh-t: 請參閱關於具體指示的完整使用說明。

id: Baca Petunjuk Penggunaan lengkap untuk mengetahui detail indikasinya.

th: โปรดดูคำแนะนำการใช้งานฉบับสมบูรณ์เกี่ยวกับข้อมูลจำเพาะตามข้อบ่งชี้

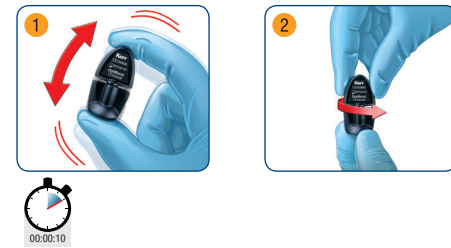
vi: Tham khảo Hướng dẫn sử dụng đầy đủ về chi tiết cụ thể theo chỉ dẫn.

uk: Подробиці щодо показання див. у детальній інструкції з використання.

Kerr™

Preparation

Unidose™



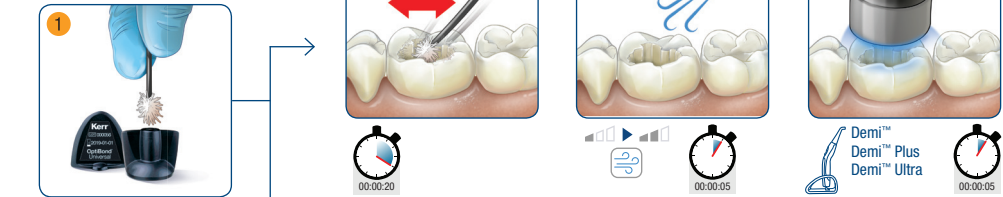
Bottle



© 2017 Kerr Corporation
DMC3191_Rev.00

Direct Restorations

Unidose

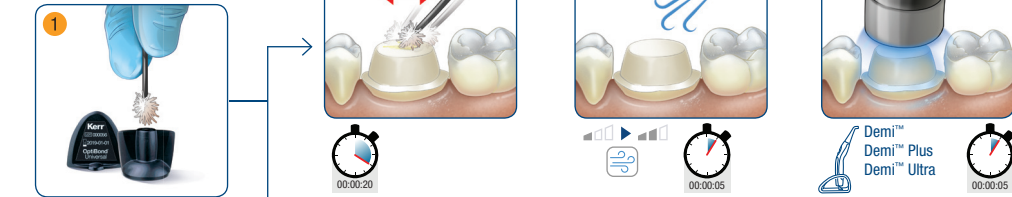


Bottle



Crowns

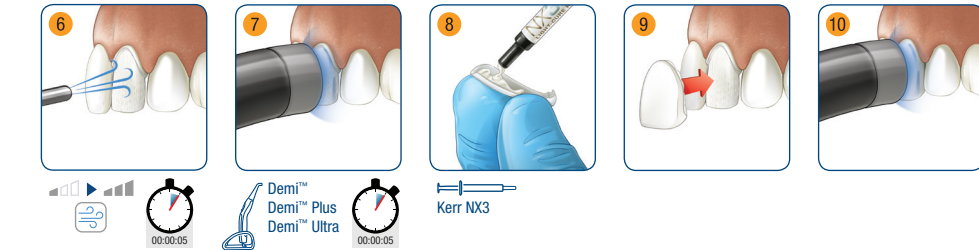
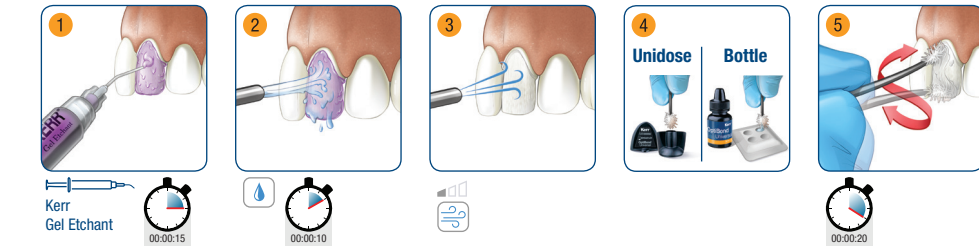
Unidose



Bottle



Veneers



Product Name: OptiBond Universal Technique Card
Artwork Part Number(s): DMC3191_Rev.00

- 1) Binding: N/A
- 2) Corner Radius: N/A
- 3) Colors: CMYK
- 4) Size: 5.75" (W) x 5.75" (W) x 5.625" (W)
Flat Size: 17.125 (W) x 4" (H)
- 5) Material: #80 Cover
- 6) Adhesive Material: N/A
- 7) Coating: UV
- 8) Unwind Direction: N/A

Inks



CYAN



MAGENTA



YELLOW



BLACK

Revision Number: 00

Revision Date: 09/2017

Revision Summary: Product steps and Regulatory
compliance revisions

Fold Line



Last Panel Score Line

