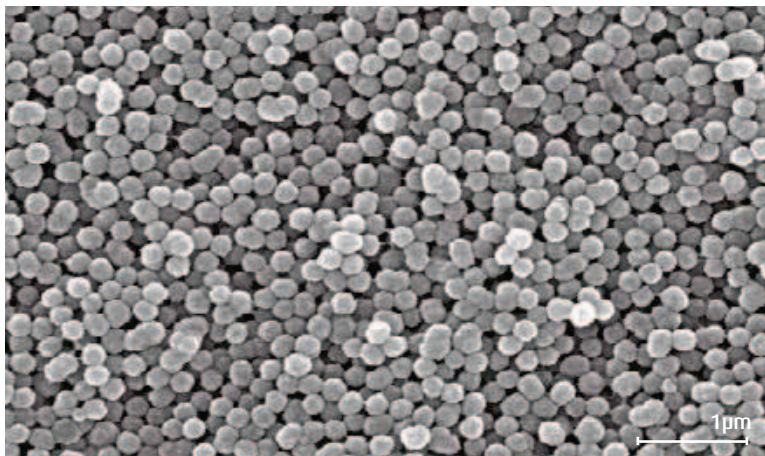


ESTELITE ASTERIA



UUTUUS NRO 3

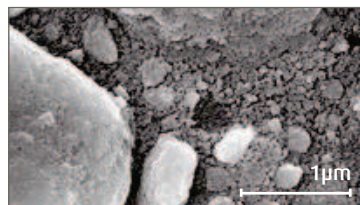
Vertailussa ESTELITE ASTERIA



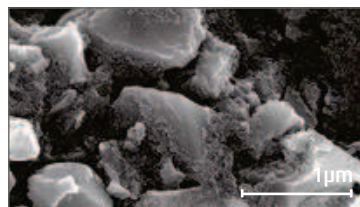
ESTELITE ASTERIA (TOKUYAMA DENTAL)

ESTELITE ASTERIAsta valmistettävien kiiltäväpintaisten restauroitioiden perustana ovat pyöreät fillerit. Vuosien

mittaan fillereiden häviäminen sementaa ja himmentää täyteen nopeasti ja silmin havaittavasti. ESTELITE ASTERIA säilyy



Filtek Supreme XTE (3M Espe)



Venus Pearl (Kulzer)

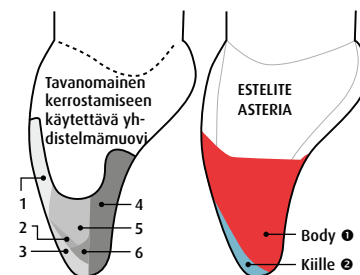
Lähde:
TOKUYAMA
DENTAL R&D

kiiltävänä ja sileäpintaisena vuosikautia, ja potilaat voivat olla tyytyväisiä erittäin esteettisiin restauroitioihin.

Helppokäyttöinen

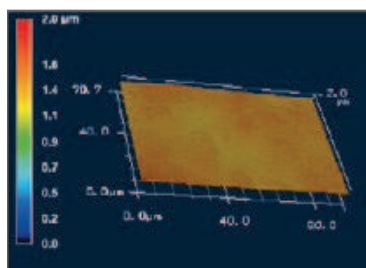
Monilla yhdistelmämuoveilla päästään tyydyttävään tulokseen vain työläällä kerrostustekniikoilla. ESTELITE ASTERIAN

optisten ominaisuuksien ansiosta erittäin esteettiseen lopputulokseen tarvitaan vain 2 kerrosta.

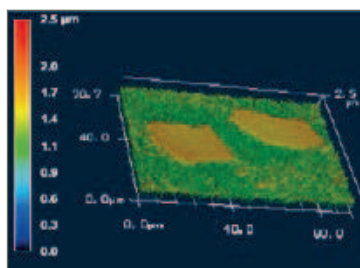


Kiilto

ESTELITE ASTERIAN avulla tehtävien kiiltäväpintaisten restauroitioiden perustana ovat pyöreät fillerit. Vuosien mittaan fillereiden häviäminen sementaa ja himmentää täyteen nopeasti ja silmin havaittavasti. ESTELITE ASTERIA säilyy kiiltävänä ja sileäpintaisena vuosikautia, ja potilaat voivat olla tyytyväisiä erittäin esteettisiin restauroitioihin.



ESTELITE ASTERIA (TOKUYAMA DENTAL)



Venus Pearl (Kulzer)

Lähde: TOKUYAMA
DENTAL R&D

Tapauskuvaukset

Murtuneen etuhampaan restauroiti ESTELITE ASTERIA -yhdistelmämuovin avulla. Inkisaalikärjen luonnollinen ja tehokas restaurointi mahdollistaa yksilöllisten ominaispiirteiden muotoiluun. Näin restauroitu hammas saadaan sulautumaan luontevasti muiden hampaiden joukkoon.



Lähde:
Prof. Simone
Grandini