



Yksinkertainen,
suorituskykyinen
ja esteettinen
ratkaisu käsiesi
ulottuvilla

G-ænia[®] A'CHORD

Edistyksellinen, värijärjestelmältään
yksinkertainen universaali
yhdistelmämuovi

'GC.'



Since 1921
Towards Century of Health

G-ænial A'CHORD – vallankumouksellinen uutuu GC:ltä

GC on palvellut hammashuollon ammattilaisia jo sadan vuoden ajan, ja sen tuotteilla on tehty **yli miljardi yhdistelmämuovitäytettä eri puolilla maailmaa**. Nyt GC tuo markkinoille uuden universaalien yhdistelmämuovin, G-ænial A'CHORD -materiaalin, joka perustuu yhtiön omaan **High-performance Pulverised CERASMART (HPC)** -filleriteknologiaan ja omaan **Full Coverage Silane Coating (FSC)** -pinnoitusteknologiaan. Tuotteessa yhdistyvät yksinkertaisuus, näkymättömät täytteet, luonnollinen fluoresenssi ja **uusimmat teknologiat – kaikki yhdessä ruiskussa**.

A'CHORD – Yksinkertainen

- yksinkertainen värijärjestelmä
- helppo käsitellä
- täysin universaali

A'CHORD – Esteettinen

- luonnollista fluoresenssia
- pitkäkestoista kiiltoa
- äärimmäisen haastaviin tapauksiin



A'CHORD – Perustuu vallankumoukselliseen teknologiaan

- omaan kehitystyöhön perustuva filler ja pinnoitus
- vastustaa värjäytymiä ja kestää kulutusta
- erinomainen röntgenopaakkisuus

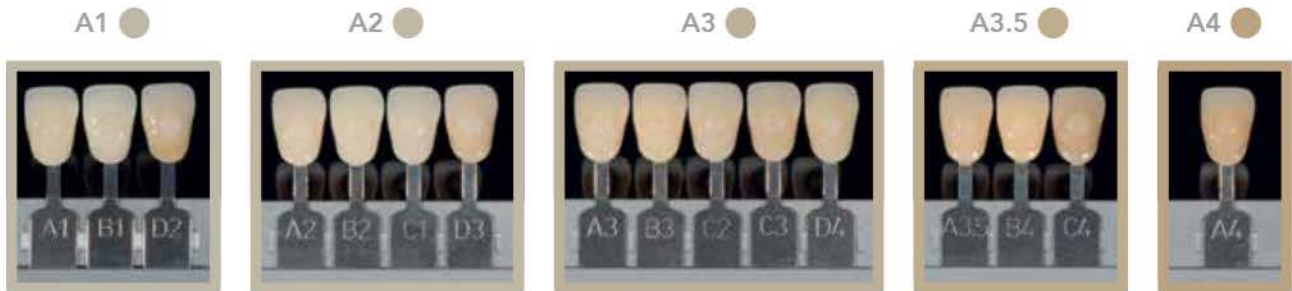
G-ænial A'CHORD on universaali yhdistelmämuovi, jonka ansiosta töistä tulee kestäviä ja näkymättömiä. Suoraviivainen tuote perustuu ylivoimaisiin teknologioihin ja on suunniteltu säästämään aikaa ja siten kustannuksia. **Helposti käsiteltävää G-ænial A'CHORD -materiaalia voi käyttää luottavaisin mielin hankalissakin tapauksissa.**

Uusi, yksinkertainen ratkaisu potilaidesi parhaaksi.

A'CHORD – Yksinkertainen

Yksinkertainen värijärjestelmä

G-ænial A'CHORD antaa aina enemmän: sen yksinkertainen, **viiden perusvärin** järjestelmä tuottaa **helposti** kaikkien kuudentoista perinteisen VITA-sävyin kauneuden. Rajallinen määrä materiaaleja säästää aikaa ja kustannuksia. Ainutlatuinen filleriteknologia jäljittelee luonnollista valon heijastumista ja tuloksena ovat näkymättömät täytteet.



Helppo käsitellä

G-ænial A'CHORD -materiaalia on tarttumattoman Bis-MEPP-monomeerin ja optimoidun, omaan FSC- ja HPC-teknologiaan perustuvan fillerimonomeeriyhdistelmän ansiosta aina helppo käsitellä, muotoiltava täytettä käsi-instrumentilla tai siveltimellä (GC:n tallentamaa tietoa).



Täysin universaali

G-ænial A'CHORD on esteettinen ja luja materiaali sekä etu- että taka-alueen täytteisiin yhdessä suoraviivaisessa paketissa.



Kuvat: Hammaslääkäri A. Mak, Australia



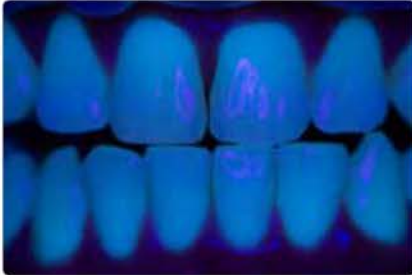
Kuvat: Hammaslääkäri R. Asparuhov, Bulgaria

A'CHORD – Esteettinen

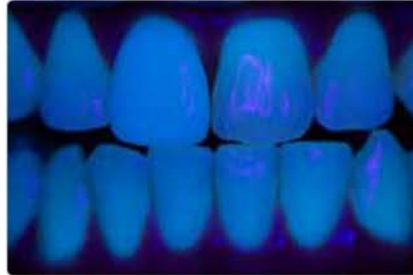
Luonnollista fluoresenssia

G-ænial A'CHORD luo **kauniin näkymättömän ja luonnollisesti fluoresoivan** lopputuloksen kaikissa valaistusolosuhteissa, myös mustassa valossa. Potilas voi taas **hymyillä hyvillä mielin**.

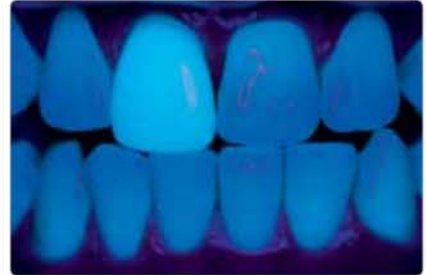
Lähi-UV 405 nm lähtötilanne



G-ænial A'CHORD laminaatti hampaassa 11



Perinteinen yhdistelmämuovilaminaatti hampaassa 11



Kuvat: Hammaslääkäri J. Tapia Guadix, Espanja

Pitkäkestoista kiiltoa

G-ænial A'CHORD **kiillottuu poikkeuksellisella tavalla ja pysyy erittäin kiiltävänä** GC:n itse kehittämän erityisen teknologian ansiosta, jossa nanofillereitä käytetään runsaasti ja ne jakautuvat materiaaliin tasaisesti.

Aikaa säästävä tulos: Huomattavan voimakas kiilto vähäisellä kiillotuksella.



Näkymätöntä estetiikkaa hankalissakin tapauksissa

Viiden perusvärin lisäksi G-ænial A'CHORD -valikoimaan kuuluu kaksi ikääntyneille potilaille tarkoitettua kervikaaliväriä, kolme värjäytymiä peittävää opaakkiväriä, kaksi luonnollisen läpikuultavaa kiilleväriä ja kaksi hymyä kirkastavaa valkaisuväriä, jotta näkymättömät työt onnistuvat hankalissakin tapauksissa.



Kuvat: Hammaslääkäri W. Boujema, Ranska



Kuvat: Hammaslääkäri G. Benjamin, Saksa

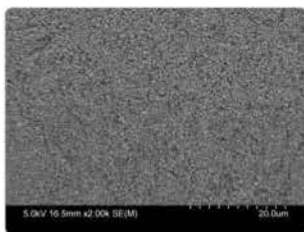
A'CHORD – Perustuu vallankumoukselliseen teknologiaan

Oma filleri- ja pinnoitusteknologia

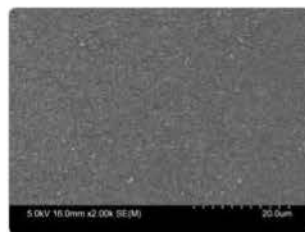
G-ænial A'CHORD on jälleen yksi edistysaskel yhdistelmämuovimateriaalien maailmassa. Siinä yhdistyvät kaksi merkittävää, GC:n itse kehittämää teknologiaa; **Full-Coverage Silane Coating (FSC)** ja **High Performance Pulverized CERASMART (HPC)**. Tuloksena ihanteellinen synergia edistyksekkien fysikaalisten ominaisuuksien välillä: kulutuksenkestävyys*, pysyvä kiilto* ja vähäinen värjäytyminen¹ sekä erinomainen käsiteltävyys, jonka ansiosta materiaali adaptoituu helposti preparoituun kaviteettiin. Työskentelyaika lyhenee, reunoista saadaan täysin tiiviit ja lopputuloksesta aina yhtä luonnollisen näköinen.

1. Mizukami et al. IADR2020. Evaluation of Water Sorption and Color Stability of Paste-Resin Composite. J Dent Res. 2020;99 Spec Issue A: #2471.
Lähde: GC R&D, Japani, 2020. Tallennettua tietoa.

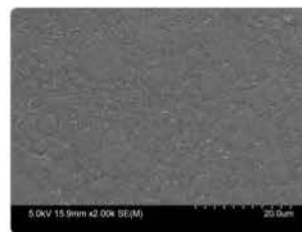
SEM Erialaisten yhdistelmämuovimateriaalien vertailu



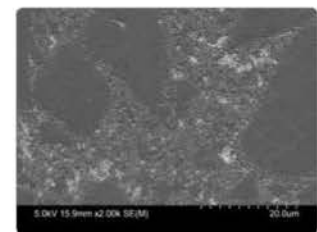
G-ænial A'CHORD



Tetric EvoCeram

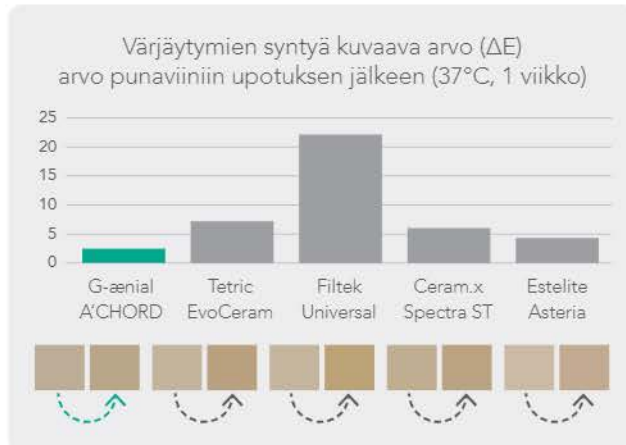


Filtek Universal



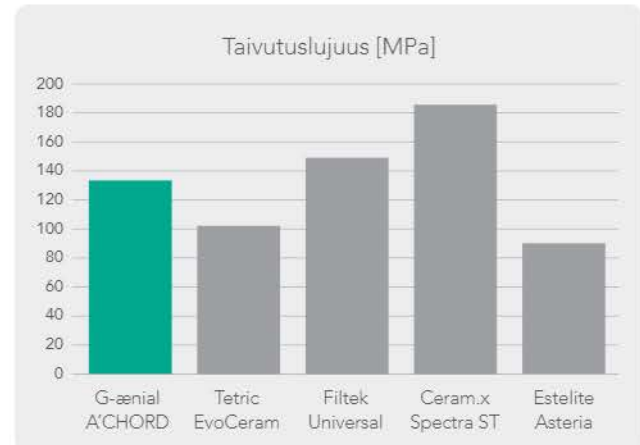
Clearfil Majesty ES-II

G-ænial A'CHORD vastustaa värjäytymiä ja kestää kulutusta

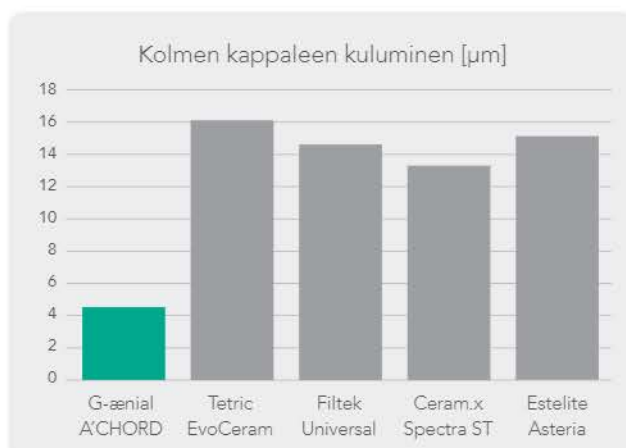


Lähde: GC R&D, Japani, 2020. Tallennettua tietoa.

G-ænial A'CHORD on erittäin luja ja röntgenopaakki



Lähde: GC R&D, Japani, 2020. Tallennettua tietoa.



Lähde: GC R&D, Japani, 2020. Tallennettua tietoa.

Röntgenopaakisuus (318% Al) optimoi olosuhteet röntgentutkimuksiin perustuvaa pitkän aikavälin seuranta varten.



Kuvat: Hammaslääkäri W. Boujema, Ranska

**Ruisku
(1/väri)**

10006767
10006768
10006771

**Unitip
(15/väri)**

10006772
10006773

Yhdistelmäpakkaus

G-ænia! A'CHORD Layering Kit
G-ænia! A'CHORD Core Kit
G-ænia! A'CHORD Bleach Kit

Sisältö

A2; A3; AO2; AE; JE
A1; A2; A3; A3,5; A4
BW, BOW, JE

**Ruisku
2.1ml/4g**

10006739
10006740
10006741
10006742
10006743
10006744
10006745
10006747
10006748
10006749
10006751
10006752
10006746
10006750

**Unitip
15 x 0.16mL**

10006753
10006754
10006755
10006756
10006757
10006758
10006759
10006761
10006762
10006763
10006765
10006766
10006760
10006764

Täyttöpakkaus

G-ænia! A'CHORD A1
G-ænia! A'CHORD A2
G-ænia! A'CHORD A3
G-ænia! A'CHORD A3.5
G-ænia! A'CHORD A4
G-ænia! A'CHORD A5
G-ænia! A'CHORD A6
G-ænia! A'CHORD AO1
G-ænia! A'CHORD AO2
G-ænia! A'CHORD AO3
G-ænia! A'CHORD JE (Junior Enamel)
G-ænia! A'CHORD AE (Adult Enamel)
G-ænia! A'CHORD BW (Bleach)
G-ænia! A'CHORD BOW (Opaque Bleach)

Tuoteryhmä

Standard
Standard
Standard
Standard
Standard
Standard
Standard
Opaque
Opaque
Opaque
Enamel
Enamel
Bleach
Bleach

**Muita tuotteita:**

G-Premio BOND
Universal
-sidosaaine



**G-ænia! Universal
Injectable**
Erittäin luja, injektoitava
yhdistelmämuovi



D-Light® Pro
Kahden
aallonpituuden LED-
valokovetuslaite

G-ænia! A'CHORD on GC:n rekisteröimä tavaramerkki. VITA, Tetric EvoCeram, Filtek Universal, Cera.x Spectra ST ja Estelite Asteria eivät kuulu GC:n tavaramerkkeihin.

GC EUROPE N.V.

Head Office
Researchpark,
Haasrode-Leuven 1240
Interleuvenlaan 33, B-3001 Leuven
Tel. +32.16.74.10.00
Fax. +32.16.40.48.32
info.gce@gc.dental
<http://europe.gc.dental>

GC NORDIC AB

Finnish Branch
Bertel Jungin aukio 5 (6. kerros)
FIN-02600 Espoo
Tel. +358.40.900.07.57
info.finland@gc.dental
<https://europe.gc.dental/fi-fi>

GC