



HLL Petteri Viljakainen on valmistunut hammaslääkäriksi Helsingissä vuonna 2009 ja työskennellyt siitä asti yksityishammaslääkärinä. Erityisenä kiinnostuksen kohteena hänellä on esteettinen hammashoito minimal invasive -ajatuksella. Petteri on kansainvälisten American sekä British Academy of Cosmetic Dentistry:n jäsen ja suorittaa tällä hetkellä akkreditoituja molempiin akatemioihin.

Ebeling Hammaslääkärit, eSmile – Esteettisen hammashoidon klinikka

www.petteriviljakainen.com

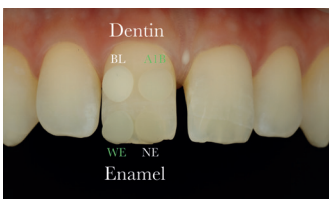
Diasteeman sulkeminen ESTELITE ASTERIAlla kerrostustekniikalla



Potilasta häiritsevät dd:11, 21 kuluneet inkisaalikärjet sekä niiden välissä oleva 2-3 mm leveä diasteema. Alkutilanteesta on otettu jäljennökset, joista teknikko on valanut kipsimallit ja vahannut malleille version lopullisesta tilanteesta.

Vahauksista otetaan kaksi jäljennöstä joita käytetään apuna restauroitoiden tekemisessä:

1. puttyjäljennös palatinaalisesti sekä
2. läpinäkyvällä jäljennösaineella (Memosil 2) jäljennös hampaiden lopullisesta anatomisista muodoista.



Värimääritys käyttäen apuna polarisaatiofiltteriä. Filtteri poistaa heijastukset hampaan pinnasta, tuo pinta-anatomian paremmin esille ja tekee värimäärityksestä helpompaa. Otetaan muutama eri vaihtoehto muoveista, applikoidaan pieninä palloina hampaan pinnalle ilman etsausta tai sidostamista. Valokovetetaan 10 s. Dentiinisävy valitaan hampaan keskikolmanneksen alueelta, kiilleväri inkisaalikärjen alueelta. Tässä tapauksessa käytettävät sävyt ovat kiilleessä Estelite Asteria WE sekä dentiinissä AIB.



Hammas etsataan ja sidostetaan. Vahauksista otetun palatinaalisen putty-jäljennöksen avulla rakennetaan ja valokovetetaan palatinaalinen ohut kuori kiillesävystä jota käytetään pohjana jolle dentiinikerros rakennetaan.



Kun kiillekuori on paikoillaan voidaan dentiinikerros muotoilla paikoilleen. Kerros valokovetetaan.



Hampaiden pinnat eristetään toisistaan ohuella kerroksella putkimiehen teippiä. Pinnoille applikoidaan hammas kerrallaan kerros kiillemuovista. Ennen kovettamista päälle asetetaan läpinäkyvä tekniikan vahauksista otettu jäljennös (Memosil 2). Kiillekerros valokovetetaan paikoilleen jäljennöksen läpi, jolloin saadaan pinta-anatomia siirrettyä vahauksista restauroitoihin.



Lyijykynän avulla hahmotetaan hampaiden pintojen anatomiaa. Pintoihin muotoillaan vielä tarkemmin sekundäärianatomiaa, jotta pinnat saadaan heijastamaan valoa mahdollisimman luonnollisesti.



Lähikuva hampaista loppukiillotuksen jälkeen.



Tyytyväinen potilas.

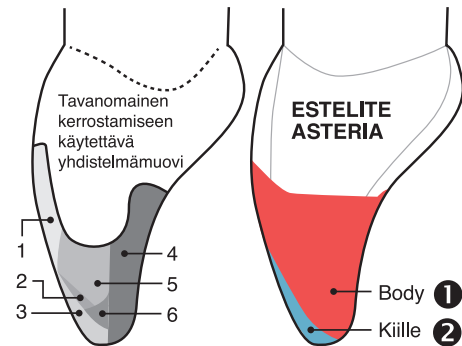
Estelite Asteria

Esteettinen yhdistelmämuovi

ESTELITE ASTERIAsta valmistettavien kiiltäväpintaisten restaaraatioiden perustava ovat pyöreät fillerit. Vuosien mittaan fillereiden häviäminen samentaa ja himmentää täytteen nopeasti ja silmin havaittavasti. ESTELITE ASTERIA säilyy kiiltävänä ja sileäpintaisena vuosikausia ja potilaat voivat olla tyytyväisiä erittäin esteettisiin restaaraatioihin.

Helppokäyttöinen

ESTELITE ASTERIA:n optisten ominaisuuksien ansiosta erittäin esteettiseen lopputulokseen tarvitaan vain kaksi kerrosta.



Til.nro	Estelite Asteria	Pakkaus
10397DS	Essential PLT kit	1 pkt
10380DS	A1B PLT kapseli	15 x 0,2 g
10381DS	A2B PLT kapseli	15 x 0,2 g
10382DS	A3B PLT kapseli	15 x 0,2 g
10383DS	A3,5B PLT kapseli	15 x 0,2 g
10384DS	A4B PLT kapseli	15 x 0,2 g
10385DS	B3B PLT kapseli	15 x 0,2 g
10386DS	BL PLT kapseli	15 x 0,2 g
10387DS	NE PLT kapseli	15 x 0,2 g
10388DS	WE PLT kapseli	15 x 0,2 g
10389DS	YE PLT kapseli	15 x 0,2 g
10390DS	TE PLT kapseli	15 x 0,2 g
10391DS	OcE PLT kapseli	15 x 0,2 g

Til.nro	Estelite Asteria	Pakkaus
10932DS	Essential kit	7 x 4 g
10961DS	A1B ruisku	4 g / 2,1 ml
10962DS	A2B ruisku	4 g / 2,1 ml
10963DS	A3B ruisku	4 g / 2,1 ml
10964DS	A3,5B ruisku	4 g / 2,1 ml
10965DS	A4B ruisku	4 g / 2,1 ml
10966DS	B3B ruisku	4 g / 2,1 ml
10967DS	BL ruisku	4 g / 2,1 ml
10968DS	NE ruisku	4 g / 2,1 ml
10969DS	WE ruisku	4 g / 2,1 ml
10970DS	YE ruisku	4 g / 2,1 ml
10971DS	TE ruisku	4 g / 2,1 ml
10972DS	OcE ruisku	4 g / 2,1 ml



We'll back you up