

Oikea vaihtoehto useisiin indikaatioihin.

Luonnollinen suoja kariesta vastaan
Tooth Mousse tahnan avulla

potilaille:

- joilla on **matala tai kohtalainen** riski kariksen muodostumiseen
- joilla on valkoisia pistemäisiä leesioita
- joilla on ollut yliherkkyysoireita ennen tai jälkeen hampaiden valkaisun
- joille on tehty ammattimaisia toimenpiteitä kuten juuripintojen hammaskivenpoisto tai hampaiden puhdistus
- jotka ovat alle 6-vuotiaita

MI Paste Plus parantaa remineralisointia ja edistää fluorin saantia

potilaille:

- jotka tarvitsevat ylimääräistä suojaa **kohtalaisen tai korkean** kariesriskin vuoksi
- joilla on terveysongelmia
- joilla on happoisuutta suussa
- jotka kärsivät suun eroosiosta ja refluksitaudista
- jotka tarvitsevat tukea plakin hallintaan

Fluoroosi

Prof. Laurie Walsh, University of Queensland, Australia



Ennen hoitoa otetussa kuvassa näkyy etuhamppaissa lievää fluoroosia, joka esiintyy valkoisina läikkinä.

Ensimmäisen hoitokerran jälkeen kolme etsauskerta ja mikroabrasio ovat vähentäneet opaakkisia alueita. Kukin etsauskerta kesti kaksi minuuttia.

Kun **Tooth Mousse tahnaa** on käytetty oisin neljän viikon ajan, jäljelle jääneet opaakkiset alueet ovat kadonneet ja paikalla on normaalinäköinen kiille.

Valkaisu

Dr. Brett Dorney, Pymble NSW, Australia



Ennen valkaisua.

Heti ensimmäisen valkaisuhoitokerran jälkeen hampaissa näkyy vielä selkeitä valkoisia läikkä.

Kaksi viikkoa viimeisen valkaisuhoitokerran jälkeen, kun **Tooth Mousse tahnaa** on käytetty kahdesti päivässä.

Oikomisahoito

Dr. Hayashi Yokohama, Japan



Heti oikomisrautojen poistamisen jälkeen.

Kun tuotetta käytettiin viisi minuuttia kahdesti päivässä, päästiin kuukauden kuluessa näihin tuloksiin.

Kolmen kuukauden jälkeen.

Valkoisten läikkien hoito

Prof. Laurie Walsh, University of Queensland, Australia



Lähtötilanne.

Tulos, kun tuotetta on käytetty kuukauden ajan **Tooth Mousse**.

Ehkäise valkoisten läikkien syntyminen käyttämällä **Tooth Mousse tahnaa** kahdesti päivässä koko sen ajan, kun kiinteät oikomiskojeet ovat suussasi tai käytät jotain muuta oikomisohitoa.

Tooth Mousse- ja MI Paste Plus

tuotteita on saatavilla
viittä herkullista makua:

meloni, minttu, vanilja, mansikka ja tutti-frutti



GC Tooth Mousse (40 g, 35 ml tuubissa)	
002032	Lajitelmapakkaus: 10 kappaletta, kaksi jokaista makua (meloni, mansikka, tutti-frutti, minttu ja vanilja)
002520	Mansikka, 10 kappaleen pakkaus
002521	Meloni, kymmenen kappaleen pakkaus
002522	Minttu, kymmenen kappaleen pakkaus
002523	Tutti-frutti, kymmenen kappaleen pakkaus
002270	Vanilja, kymmenen kappaleen pakkaus



GC MI Paste Plus (40 g, 35 ml tuubissa)	
002614	Lajitelmapakkaus: 10 kpl, kaksi jokaista makua (meloni, mansikka, tutti-frutti, minttu ja vanilja)
002621	Minttu, kymmenen kappaleen pakkaus
002886	Mansikka, kymmenen kappaleen pakkaus
002887	Meloni, kymmenen kappaleen pakkaus
002888	Vanilja, kymmenen kappaleen pakkaus
002889	Tutti-frutti, kymmenen kappaleen pakkaus



CPP-ACP kehitettiin University of Melbourne'n hammaslääketieteellisessä tiedekunnassa Australian Victoriassa. RECALDENT™-tavaramerkkiä käytetään RECALDENT™ Pty Limitedin myöntämällä lisenssillä. RECALDENT™ CPP-ACP saadaan maidon kaseiinista, eikä se sovellu potilaille, jotka ovat allergisia maidon proteiineille tai hydroksibentsoaateille.

1. Reynolds EC. The prevention of sub-surface lesions by casein phosphopeptide-stabilized calcium phosphate solutions. J Dent Res 1987; 66:11201127
2. Cai F, Shen P, Morgan MV, Reynolds EX. Remineralization of enamel subsurface lesions in situ by sugar-free lozenges containing casein phosphopeptide-amorphous calcium phosphate. Aust Dent J 2003; 48:240-243
3. Reynolds EC & Walsh L J. Additional Aids to the remineralisation of tooth structure in Preservation and Restoration of Tooth Structure", editors: Graham J Mount & W.R. Hume (ISBN 192082474X) Chapter 8, 111-118
4. Ardu S, Castioni NV, Benbachir N, Krejci I. Minimally invasive treatment of white spot enamel lesions. 2007; 38:8:633-636
5. Sakaguchi Y, Kato S, Sato T, Kariya S, Nagao S and Chen L, Remineralization potential of CPP-ACP and its synergy with fluoride, IADR 84th General Session, Brisbane 2006, Abstract 191.
6. Kariya S, Sakaguchi Y, Sato T, Kato S, Chen L, Iijima Y, Remineralization of enamel lesion by a novel cream with both CPP-ACP and fluoride. - 2007, 54th Annual ORCA Congress Poster session 136
7. Cochrane NJ, Saranathan S, Cai F, Cross KJ, Reynolds EC, Enamel subsurface lesion remineralization with casein phosphopeptide stabilized solutions of calcium, phosphate and fluoride, Carie Res. 2008, 42:88-97
8. Iijima Y, et al. Acid resistance of enamel subsurface lesions remineralized by a sugar-free chewing gum containing casein phosphopeptides-amorphous calcium phosphate. Caries Res 2004; 38:551-556
9. Kariya S, Sato T, Sakaguchi Y, Yoshii E, Fluoride effect on acid resistance capacity of CPP-ACP containing material, IADR, 82nd General Session, Honolulu, 2004 Abstract 2045.
10. Reynolds EC, Cain CJ, Webber FL, Black CL, Riley PF, Johnson IH, Perich JW. Anticariogenicity of calcium phosphate complexes of tryptic casein phosphopeptides in the rat. J Dent Res 1995 Jun 74:6 1272-9
11. Walsh JL: Clinical aspects of salivary biology for the dental clinician. International Dentistry South Africa 2007 9(4): 22-41
12. Schupbach P, Neeser JR, Golliard M, Rouvet M, Guggenheim B. Incorporation of casein phosphopeptide and casein phosphopeptide into the salivary pellicle inhibits adherence of mutans streptococci. J Dent Res 1996; 75:1779-1788
13. Clinical effectiveness of a CPP-ACP crème for tooth hypersensitivity treatment. A. Poitevin, M. Peumans, J. De Munck, K. Van Landuyt, E. Coutinho, M. Braem, B. Van Meerbeek. EADR Istanbul, 25-28 August 2004 - Abstract 0136

GC EUROPE N.V.
Head Office
Interleuvenlaan 33
B - 3001 Leuven
Tel. +32.16.74.10.00
Fax. +32.16.40.48.32
info@gceurope.com
www.gceurope.com

GC NORDIC AB

Finnish Branch
Vanha Hommaksentie 11B
FIN - 02430 Masala
Tel. & Fax. +358.9.221.82.59
info@finland.gceurope.com
www.finland.gceurope.com



Tooth Mousse ja MI Paste Plus GC:ltä.

Remineralisoivat suojaavat
kolmitehoiset tahnat:
Vahvistavat. Suojaavat. Täydentävät.

Suun terve tasapaino estää dentiinin ja kiilteen demineralisoitumisen ja edistää remineralisoitumista.



Osa GC:n Minimun Intervention ohjelmaa

'GC.'

'GC.'

Voitokas yhdistelmä elämänmittaisen hymyn saavuttamiseksi.

Aivan kuten kehommekin tarvitsee hoitavia aineita pysyäksään terveenä ja näyttäväksään hyvältä, myös hampaamme tarvitsevat niitä. Ajan myötä hampaat menettävät ravintoaineita ja lujuutta valkaisutoimenpiteiden, runsashappoisen ruuan tai juoman ja luonnollisen ikääntymisprosessin seurauksena. On tärkeää suojella hampaita ja mineralisoida niitä uudelleen, jotta ne näyttävät hyviltä koko elämän ajan. GC esittelee kaksi hammashoitotuotetta, joilla tämä voidaan saavuttaa.

Tooth Mousse ja MI Paste Plus:

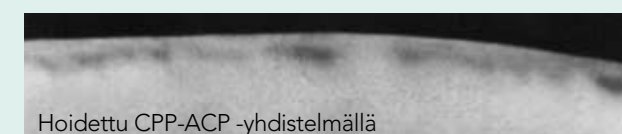
- Remineralisointiin ^{1,11} ja kariesvaurioiden estämiseen ⁷
- Herkkyden poistoon ^{3, 13}
- Ortodontisen hoidon aikana ja sen jälkeen, erityisesti valkoisten läikkien ehkäisyyn ⁴
- Raskaana oleville naisille
- Hampaan suojaamiseen erityisesti happohyökkäyksiä vastaan ^{8,9}

Remineralisaatio



Vaurioiden hallinta

Demineralisoitu pinta

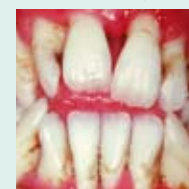


Hoidettu CPP-ACP -yhdistelmällä

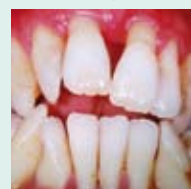
Remineralisoitu pinta kaksi viikkoa CPP-ACP-käytön jälkeen / E.C. Reynolds (1997) J. Dent Res 76:1587-1595

Yliherkkyys

Prof. Laurie Walsh, University of Queensland, Australia



Antioniolla on tyypin II diabetes. Koska se oli pitkään diagnosoimaton, hänen syljen erityksensä oli diabeteksen vuoksi vähäistä, mikä oli aiheuttanut hammasongelmia.



Tilanne on parantunut remineralisointia edistävän kotohoidon ja useiden hampaiden puhdistusten ja korjaavien hoitojen jälkeen. Triklosaania sisältävän hammastahnan (Colgate Total™) ja hammaslangan käytön lisäksi päivittäinen Tooth Mousen käyttö on olennainen osa Antonion pitkäkestoista kotohoitoa.

*Colgate ei ole GC Europe N.V:n tavaramerkki.



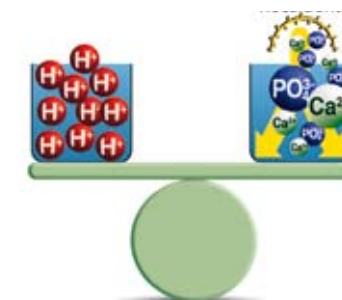
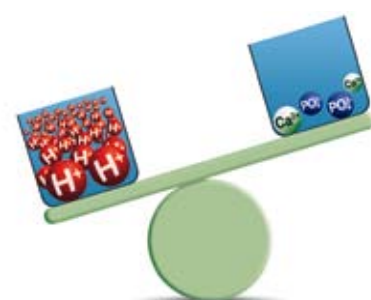
Kun suuri osa plakista on poissa, hänen hampaansa ovat nyt todella remineralisoituneet ja niillä on näin parempi suoja tulevia ongelmia vastaan.

Ensimmäinen luonnollinen suojaava menetelmä.

Vuonna 2002 esitelty Tooth Mousse on edelleen erinomaisen vaihtoehto happohyökkäysten torjumiseen. Sen lisäksi, että Tooth Mousse torjuu happoisuutta ja palauttaa suun luonnollisen mineraalitasapainon muutamassa minuutissa, se myös **remineralisoi kiilteen leesioita korkean kalsium- ja fosfaattipitoisuutensa ansiosta**. Tooth Mousse on **ihanteellinen tapa tarjota kattava suoja potilaidesi hampaille**. Kiitos Recaldent:in™ – mullistavien ainesosien!

RECALDENT™ on peräisin kaseiinista, maitoproteiineista. Viimeaikaiset tutkimukset ovat osoittaneet, että maidon

suojaava vaikutus on peräisin kaseiiniproteiinin osasta, jota kutsutaan kaseiinifosfopeptidiksi (CPP). Tämä kuljettaa kalsium- ja fosfaatti-ioneja kuten **amorfista kalsiumfosfaattia (ACP)**. Kalsiumfosfaatti on yleensä liukenematonta. Toisin sanoen siitä syntyy kidemäinen rakenne pH:n ollessa neutraali. CPP kuitenkin säilyttää kalsiumin ja fosfaatin amorfisessa, eli nestemäisessä muodossa, **aivan kuten syljen mineraalikomponentit**. Tämä tarkoittaa, että CPP-ACP-yhdistelmä, tai Recaldent™, on **optimaalinen tapa viedä kalsium- ja fosfaatti-ioneja hampaan pinnalle ja plakin joukkoon**. Lyhyesti sanottuna RECALDENT™ **estää kiilteen demineralisointia**, ja mikä vielä parempaa, se **remineralisoi** kiillettä.



Tooth Mousse tuotteen edut lyhyesti:

- Tukee happohyökkäysten tehokkaampaa ehkäisemistä ^{8,9} estämällä kiilteen demineralisoinnin ^{1,11} ja edistämällä hampaan pinnalla ja pinnan alla tapahtuvaa remineralisointia
- Vähentää yliherkkyttä sulkemalla dentiinitubulukset ^{3, 13}
- Ekäisee kariesen muodostumista kariesta torjuvien ominaisuuksiensa ansiosta ¹⁰
- Hidastaa valkoisten pistemäisten leesioiden muodostumisprosessia, jopa ortodontisen hoidon jälkeen ⁴



GC on hyödyntänyt tätä mullistavaa ideaa ja parantanut sitä entisestään. MI Paste Plus tuotteella.

MI Paste Plus tuotteella on kaikki Tooth Moussien edut ja sen hyvä maku. Mikä vielä parempaa, **se optimoi fluorin vientiiä ja sen imeytymistä kiilteeseen**.

MI Paste Plus:an ainutlaatuisen patentoidun fluorikoostumuksen ansiosta siinä yhdistyvät remineralisointi ja fluorin saanti.

MI Paste Plus sisältää 900 miljoonasosaa (ppm) fluori-ioneja. Nämä ionit ovat tunnettuja remineralisoivista ominaisuuksistaan, ja MI Paste Plus on CPP-ACP(F)-ominaisuuksiensa ansiosta **ainoa tuote, joka takaa ihanteellisen kalsiumin, fosfaatin ja fluorin suhteen 5:3:1**. MI Paste Plus vapauttaa ACP(F)-ominaisuutensa ansiosta kaikkia niitä kolmea ionia, joita tarvitaan muodostamaan **hapolle resistenttia fluoroapatiittia SEKÄ remineralisoimalla että fluorauksen avulla** ^{7,8}.

Remineralisoinnin ja fluorauksen yhdistäminen MI Paste Plus -tuotteen edut lyhyesti:

- Torjuu plakin pH-muutoksia
- Heikentää Streptococcus mutans- ja Streptococcus sobrinus -bakteerien kiinnittymistä hampaan pintaan ja kasvua siinä ¹²
- Remineralisoi kiilteen leesioita (remineralisaatio) ^{2, 7} ja saa remineralisoidun kiilteen kestämään happohyökkäyksiä paremmin ^{1, 9}
- Optimoii fluorin vientiiä ja sen imeytymistä kiilteeseen ^{5, 6}

Kuinka Tooth Mousse- ja MI Paste Plus tuotteita käytetään

Tooth Mousse- ja MI Paste Plus tuotteita käytetään paikallisesti riskialueiden hoitoon. Pese ensin hampaasi. Levitä sitten pieni määrä tuotetta hampaan pinnoille puhtaalla sormella tai kangaspäällisteisellä annostelukärjellä ja anna sen vaikuttaa kolmesta viiteen minuuttia. Älä huuhtele. Kotikäyttöön: Kun potilaasi käyttävät Tooth Mousse- ja MI Paste Plus tuotteita juuri ennen nukkumaanmenoa, heidän tulisi jättää tahna hampaisiin ja antaa sen vaikuttaa yön yli.



Huomautus: Voit viedä Tooth Mousse- ja MI Paste Plus tuotteita hampaalle myös siihen tarkoitettuun lusikan avulla.