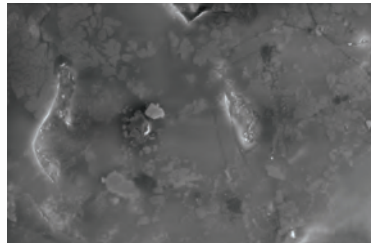
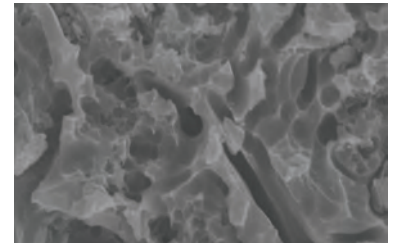


Vahvuus on *valmistelussa*



Posliinin pinta ennen etsausta



90 sekunnin Porcelain Etch -applikoinnin ja 5 sekunnin fosforihappopuhdistuksen jälkeen

Puskuroitu, 9 % fluorivetyhappo Ultradent Porcelain Etch tuottaa optimaalisen pintarakenteen silikapohjaisissa keraameissa 90 sekunnin applikoinnin jälkeen. Parhaat posliini-resiini-sidoslujuudet saadaan aikaan huuhtelemalla aine ja applikoimalla Ultradent Silane sitten 60 sekunniksi.

- Helppo hallita ja viedä
- Ei värjää yhdistelmämuovia eikä resiinisementtiä
- Parhaat posliini-resiini-sidoslujuudet¹

1. Pameijer CH, Louw NP, Fischer D. Repairing fractured porcelain: how surface preparation affects shear force resistance. J Amer Dent Assoc. 1996; 127(2):203-9

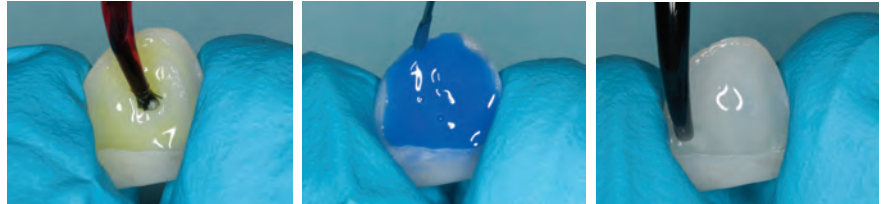
Porcelain Etch ja Silane

Ultradent Porcelain Etch on puskuroitu, 9 % fluorivetyhappo. Se sopii erinomaisesti posliinin intra- ja ekstraoraaliseen etsaukseen. Se on erittäin hyvin näkyvä sekä riittävän viskoosinen pysyäkseen paikallaan siellä, minne se asetetaan.



Parhaan sidoslujouden saat applikoimalla posliinin etsauksen jälkeen Ultradent Silane yksikomponenttista kiinnitysainetta.

- Annostelu ruiskulla / kärjellä helpottaa asettamista
- 1,5 minuutin etsaus – 1 minuutin silanointi
- Korkeat posliini-resiini-sidoslujuudet
- Ennustettavat, värjäämättömät kemikaalit
- Vakaa koostumus ja pitkä säilyvyysaika



Etsaa puhtas sidospinta Porcelain Etch -etsausaineella 90 sekuntia. Huuhtelee ja kuivaa.

KLINIINEN VINKKI: Poista fluorivetyhappoetsauksessa muodostuneet posliinikiteet ja jäämät applikoimalla fosforihappoa (Ultra-Etch-etsausainetta) viisi sekuntia.

Annostele reilu kerros Silane-ainetta restauration sisäpinnalle 60 sekuntia. Kuivaa ja aseta sivuun. Älä huuhtelee.

Parhaat tulokset saat käyttämällä Porcelain Etch -ainetta Inspirial Brush -kärjellä ja Silane-ainetta Black Mini Brush -kärjellä.

405 Porcelain Etch -pakkaus

2 kpl 1,2 ml Porcelain Etch -ruiskuja
2 kpl 1,2 ml Silane -ruiskuja
20 kpl Black Mini Brush -kärkiä
20 kpl Inspirial Brush -kärkiä



406 Porcelain Etch

2 kpl 1,2 ml ruiskuja



410 Silane

2 kpl 1,2 ml ruiskuja



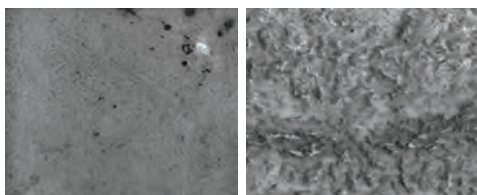
1108 Ultradent Porcelain Repair -pakkaus

1 kpl 1,2 ml PermaFlo Dentin Opaquer -ruisku
1 kpl 1,2 ml EtchArrest -ruisku
1 kpl 1,2 ml OpalDam -ruisku
1 kpl 1,2 ml Peak Universal Bond -ruisku
1 kpl 1,2 ml Porcelain Etch -ruisku
1 kpl 1,2 ml Ultradent Silane -ruisku
20 kpl Black Mini Brush -kärkiä
20 kpl Black Micro -kärkiä
20 kpl Micro 20 G -kärkiä
20 kpl Inspirial Brush -kärkiä



Murtuneen posliinilaminaatin korjaus alkaa Porcelain Etch -aineella.
(Photo courtesy of Shannon Pace, CDA, CDD)

Ultradent Porcelain Etch- ja Silane-ainetta voidaan käyttää myös litiumdisilikaattirestaatioihin (IPS e.max®)*.



Litiumdisilikaattipinta ennen etsausta

90 sekunnin Porcelain Etch-applikoinnin jälkeen

Tuote	Suosittelu etsausaika	Kiinnitysaine	Sidoslujuus
Ultradent Porcelain Etch (9 % fluorivetyhappo)	90 sekuntia	Silane 60 sekuntia	44,30 MPa ²
IPS Ceramic -etsausgeeli (5 % fluorivetyhappo)	20 sekuntia	Monobond® Plus 60 sekuntia	28,63 MPa ²

2. Tiedot arkistossa

* Muun kuin Ultradentin rekisteröimä tavaramerkki