

HALO™

SECTIONAL MATRIX SYSTEM

Kaunis ja nopeampi

Helppokäyttöisellä Halo-osamatriisijärjestelmällä saat aikaan kauniita ja anatomisesti muotoiltuja yhdistelmämuovirestaatioita entistä nopeammin.



HALO™

SECTIONAL MATRIX SYSTEM

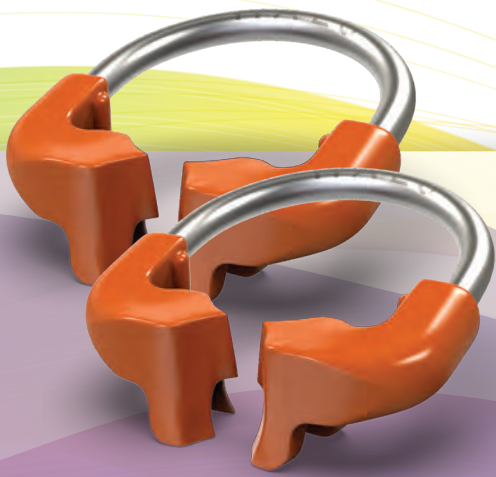
Hampaan paras mahdollinen separointi taataan nitinolirenkaan voimalla ja kiilojen aikaansaamalla aktiivisella kiilauksella. Tämä erinomainen separointijärjestelmä sopii mainiosti sekä yksittäisen hampaan että vierekkäisten hampaiden restauraatioihin.

Halo-renkaan kärjen ainutlaatuisen muotoilun ansiosta nauhan voi viedä kokonaan preparointiin ienrajasta reunaharjuun. Lisäksi se auttaa pitämään nauhan muodon myös suurissa preparoinneissa niin, että tuloksena on aina anatomisesti muotoillut restauraatiot.

Kun restauraatioissa on parhaat mahdolliset kontaktit ja anatomiset muodot, muotoiluun ja viimeistelyyn kuluu vähemmän aikaa. Halo-järjestelmä takaa tämän kaikissa restauraatioissa.

Halo-osamatriisijärjestelmä sisältää nitinolirenkaita, ruostumattomasta teräksestä valmistettuja matriisinauhoja ja kiiloja. Kaikki komponentit on suunniteltu toimimaan yhdessä yhdenmukaisten ja anatomisesti muotoiltujen restauraatioiden luomiseksi.





NITINOLIRENKAAT

- Superelastinen nitinoli säilyy jäykkänä toimenpiteiden aikana ja vähentää väsymistä
- Renkaat kestävät yli 1000 käyttökertaa
- Lasikuitulujitteiset kärjet eivät katkea eivätkä taivu helposti, joten ne eivät menetä muotoaan preparoidun kaviteetin vieressä. Näin vältetään ei-anatomiset, litteät restauraatiot, joissa on liian vähän tai liian heikkoja kontaktipisteitä
- Rengasmainen muoto pitää nauhan luonnollisessa ja anatomisessa muodossa, mikä auttaa välttämään epätasaisuuksia ja vähentää viimeistelyn tarvetta
- Pinottava malli mahdollistaa käytön MOD- ja muissa luokan II restauraatioissa
- Vierekkäisten restauraatioiden ihanteellinen separointi



MATRIISINAUHAT

- Anatominen muotoilu takaa ihanteellisen kontaktin
- Kaareva sivureuna saa aikaan ihanteellisen approksimaalisen muodon, mikä vähentää viimeistelyn tarvetta
- Atuloille tarkoitetut reiät helpottavat asettamista
- Taipuisa kieleke helpottaa asetusta ja poistamista sekä parantaa näkyvyyttä
- Valinnainen pinnoite helpottaa tunnistamista (teflon-pinnoitteen paksuus 0,013 mm)
- Original-nauhat helpottavat muotoilua ja kiillotusta, kun taas Firm-nauhat eivät väänny ja sopivat erinomaisesti ahtaisiin hammassiveliiniin
- Original- ja Firm-nauhat on valmistettu erittäin ohuesta 0,038 mm:n ruostumattomasta teräksestä



KIILAT

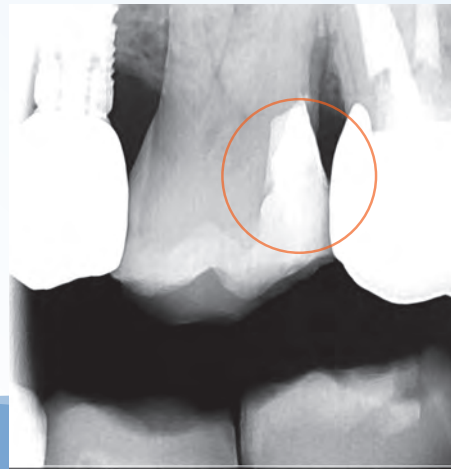
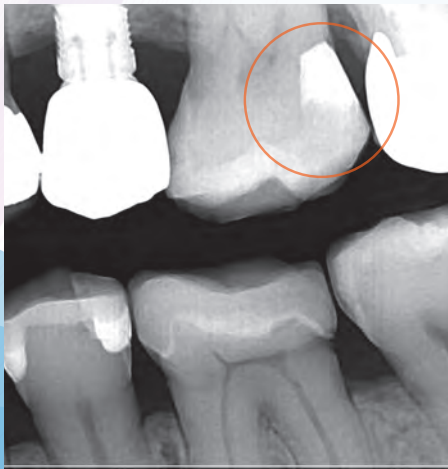
- Lujat kiilat takaavat aktiivisen kiillauksen ja entistä paremman separoinnin ollen samalla hellävaraisempia papilloille
- Koveran muotoilun ansiosta kiilat on helpompi asettaa paikalleen; lisäksi kiiloja voidaan pinota, mikäli usean kiilan käyttäminen on tarpeen
- Kiilojen koon tunnistaa helposti erotettavista väreistä
- Taipuva keskikohta nauhan anatomista mukauttamista varten



KARUSELLILOKERIKKO

- Pidä osat järjestyksessä ainutlaatuisessa ja helppokäyttöisessä karusellilokerikossa
- Nauhat ja kiilat eivät enää sinkoile ympäriinsä niiden pudottua vahingossa, mikä säästää aikaa ja vähentää turhautumista
- Helppo desinfiointi pintadesinfiointiaineella

Osamatriisijärjestelmät ovat ratkaisu moderneista hammasmateriaaleista valmistetuille restauroitioille.



Tofflemire-nauhat toimivat hyvin amalgaamin kanssa, sillä ne ovat jäykkää ja hyvin pakettavaa materiaalia, mutta niitä ei ole suunniteltu nykyisille yhdistelmämuoveille. Tofflemire-nauhoissa ei ole hyvien kontaktien vaatimia anatomisia muotoja, ja usein niihin voi tarttua ruokaa tai ne voivat jättää avoimia kontakteja. Ilman hyvin muotoiltua nauhaa jäljelle jää usein ylimääräistä yhdistelmämuovia, joka hammaslääkärin on poistettava laikalla, mikä lisää merkittävästi restauration muotoiluun kuluva-aikaa.

Tähän on parempiakin ratkaisuja. Halo-osamatriisijärjestelmä on kehitetty käyttöön nykyisten yhdistelmämuovien kanssa; nauhojen asianmukainen kovuus takaa anatomiset muodot mahdollistaen samalla kiillotuksen. Jos käytetään muotoiltua matriisia, kuten Halo-matriisia, tuloksena on vahvempi reunaharju II luokan yhdistelmämuovitäytteissä, verrattuna suoralla matriisinauhalla tehtyihin täytteisiin. Halo-järjestelmällä saavutetaan aina yhtäläiset kontaktit ja anatomiset muodot, minkä lisäksi viimeistelyyn ja muotoiluun kuluu vähemmän aikaa.



Disto-okklusaalinen kliininen tapaus

Kuvien oikeudet: Ultradent ja tri Brett Richins



Disto-okklusaalinen kliininen tapaus

Kuvien oikeudet: Ultradent ja tri James Wright

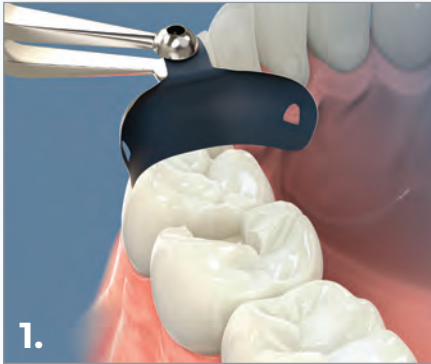


Ennen toimenpidettä

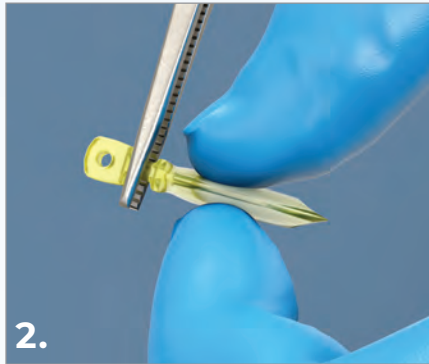
Preparointi Halo-järjestelmällä

Toimenpiteen jälkeen

Asetusohje



Valitse sopiva matriisinauha okkluusaali-gingivaalisen korkeuden perusteella. Tartu matriisinauhan kielekkeeseen atuloilla ja taivuta kielekettä tarvittaessa. Aseta se sitten interproksimaalisesti kovera pinta restauroitavaa hammasta kohden.



Valitse kiila, jolla matriisinauha asetellaan parhaiten preparoinnin gingivaaliseen osaan. Tartu kiilaan pihdeillä.



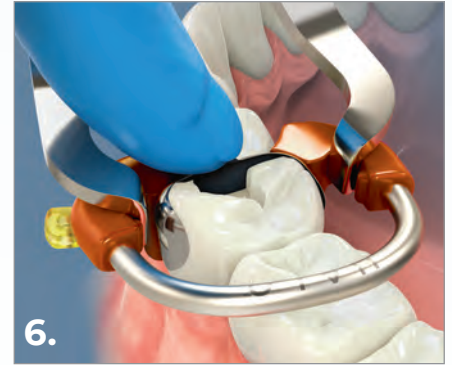
Matriisinauhaa voi olla tarpeen painaa kevyesti sormella, jotta se ei siirry paikaltaan kiilan asettamisen aikana.



Tarvittaessa voidaan käyttää useampia kiiloja jotta saadaan matriisi tiiviiksi kaviteetin reunaan vasten.



Aseta Halo-rengas varovasti paikalleen rengaspihdeillä.



Rengas tulisi asettaa mahdollisimman alhaalle niin, että renkaan päät ovat kiilaa vasten hampaan molemmilla puolella.



Tarkista matriisinauhan, kiilan ja renkaan asetus, ja varmista, että matriisinauha myötäilee kaviteetin reunoja ja että se on tiiviissä kontaktissa viereisen hampaan kanssa.

Tuoteluettelo, varastonimikkeet

Pakkaukset, täyttöpakkaukset ja instrumentit



4831 - Halo-osamatriisijärjestelmä Original-nauhat ja instrumenttipakkaus

2 kpl kutakin yleisrengasta
25 kpl kutakin Original-matriisia
3,5 mm, 4,5 mm, 5,5 mm, 6,5 mm ja 7,5 mm
25 kpl kutakin kiilaa *pieni*, *keskisuuri* ja *suuri*
1 kpl kutakin Halo-karuselli, atulat ja pihdit

4832 - Halo-osamatriisijärjestelmä, Original-nauhapakkaus

2 kpl kutakin yleisrengasta
25 kpl kutakin Original-matriisia
3,5 mm, 4,5 mm, 5,5 mm, 6,5 mm ja 7,5 mm
25 kpl kutakin kiilaa *pieni*, *keskisuuri* ja *suuri*
1 kpl Halo-karuselli

4835 - Halo-osamatriisijärjestelmä, Original-nauhoja, Mini-pakkaus

2 kpl kutakin yleisrengasta
5 kpl kutakin Original-matriisia
3,5 mm, 4,5 mm, 5,5 mm, 6,5 mm ja 7,5 mm
5 kpl kutakin kiilaa *pieni*, *keskisuuri* ja *suuri*
1 kpl Halo-karuselli

4833 - Halo-osamatriisijärjestelmä, Firm Nonstick -nauhapakkaus

2 kpl kutakin yleisrengasta
20 kpl kutakin Firm-matriisia
3,5 mm, 4,5 mm, 5,5 mm, 6,5 mm ja 7,5 mm
25 kpl kutakin kiilaa *pieni*, *keskisuuri* ja *suuri*
1 kpl Halo-karuselli

4834 - Halo-osamatriisijärjestelmä, Firm-nauhapakkaus

2 kpl kutakin yleisrengasta
25 kpl kutakin Firm-matriisia
3,5 mm, 4,5 mm, 5,5 mm, 6,5 mm ja 7,5 mm
25 kpl kutakin kiilaa *pieni*, *keskisuuri* ja *suuri*
1 kpl Halo-karuselli

5048 - Halo-atulat **1 kpl/pakkaus**

5047 - Halo-pihdit **1 kpl/pakkaus**

Halo-kiilat

Koko	100 kpl/pakkaus
Pieni	5042
Keskikokoinen	5043
Suuri	5044

Halo Original-matriisit

Koko	50 kpl/pakkaus	100 kpl/pakkaus
3,5 mm	5448	5449
4,5 mm	5450	5451
5,5 mm	5452	5453
6,5 mm	5454	5455
7,5 mm	5456	5457

Halo Firm-matriisit

Koko	50 kpl/pakkaus	100 kpl/pakkaus
3,5 mm	5059	—
4,5 mm	5062	5063
5,5 mm	5064	5065
6,5 mm	5066	5067
7,5 mm	5068	—

Halo Firm Nonstick-matriisit

Koko	50 kpl/pakkaus	100 kpl/pakkaus
3,5 mm	5049	—
4,5 mm	5051	5052
5,5 mm	5053	5054
6,5 mm	5055	5056
7,5 mm	5057	—

Halo-yleisrenkaat

Koko	1 kpl/pakkaus	2 kpl/pakkaus
Universal	5008	5009

Käyttämällä näitä Ultradent-tuotteita yhdessä Halo-osamatriisijärjestelmän kanssa luot potilaillesi nopeita, kauniita ja mini-invasiivisia esteettisiä ratkaisuja.



Halo™
Osamatriisijärjestelmät

Ultra-Etch™-
etsausaine

Mosaic™
Yhdistelmämuovi,
paikkausmateriaali

VALO™
Kovetusvalot

Peak™
Universal
Bond -sidosaine

Jiffy™
Viimeistelyjärjestelmät

Osamatriisit

Etsaus ja sidostus

Yhdistelmämuovi

Kovetus

Viimeistely

Seuraa meitä!

   eu.ultradent.blog

© 2022 Ultradent Products, Inc. Kaikki oikeudet pidätetään.

UPP 751-FI 11-2022

ULTRADENT.EU